

# BESTANDS- ERHEBUNG 2024

**1.424.018** Mitglieder  
in **5.775** Vereinen



**LANDESSPORTBUND  
RHEINLAND-PFALZ**

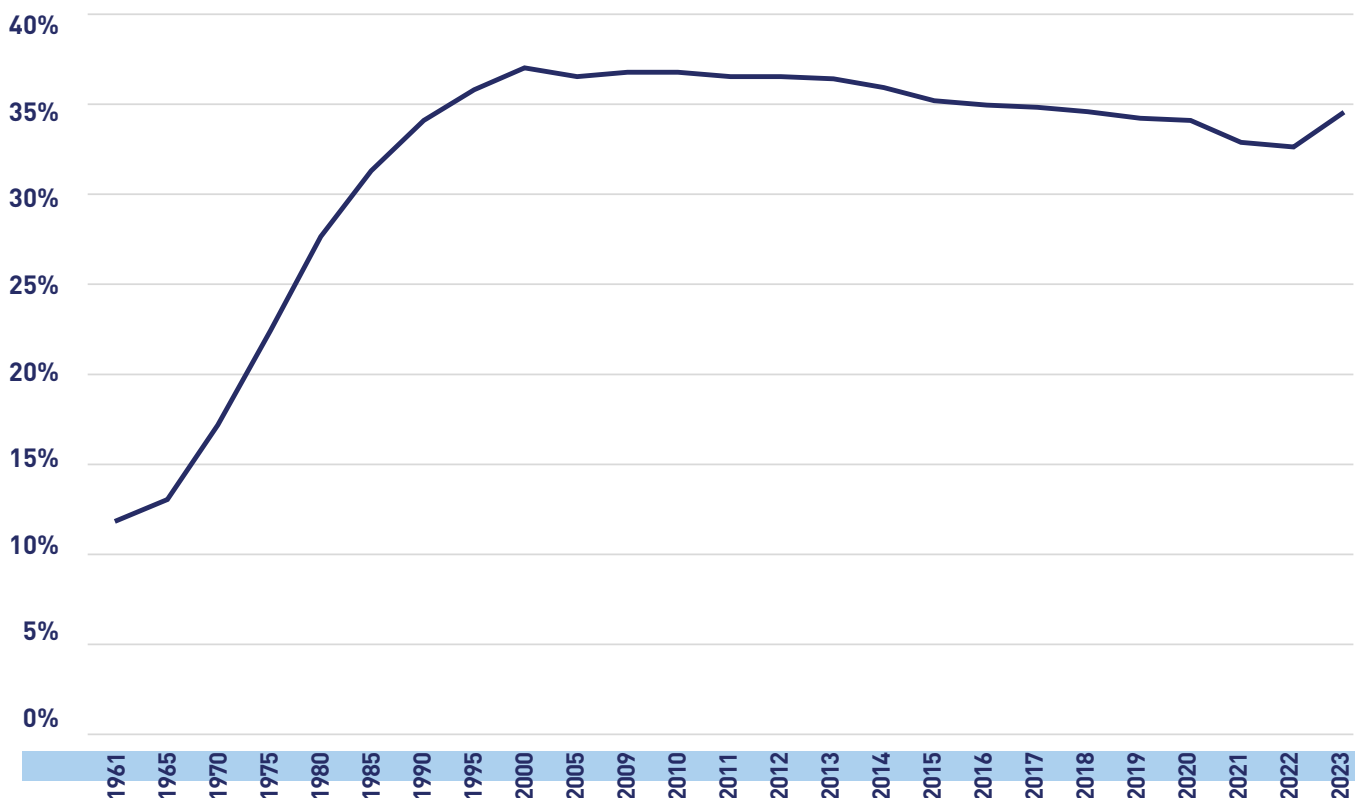
## Entwicklung der Mitglieder- und Vereinszahlen

1.424.018 Mitglieder in 5.775 Vereinen – das ist ein Ergebnis der aktuellen Bestandserhebung des Landessportbundes Rheinland-Pfalz. Dabei ist im Vergleich zum Vorjahr ein Anstieg um 3,24 Prozent (44.704 Vereinsmitglieder) zu verzeichnen. Ein Jahr zuvor war bereits ein Zuwachs von 2,82 Prozentpunkten zu verzeichnen gewesen. Die Zahl der Sportvereine in Rheinland-Pfalz indes ging erneut zurück, nach 72 Vereinen in der vorherigen Bestandserhebung diesmal um 63 Vereine. Damit setzt sich der klare Trend fort, dass es in RLP von Jahr zu Jahr weniger Sportvereine gibt.

Die Einwohnerzahl in Rheinland-Pfalz betrug Stand 31. Dezember 2023 4,174 Millionen. Eine Rekordzahl. Denn so viele Menschen lebten noch nie in der über 75-jährigen Landesgeschichte in RLP. Wird das Statistische Landesamt in Bad Ems mitteilte, stieg die Einwohnerzahl zum zwölften Mal in Folge. Allerdings beträgt das Plus

im Vergleich zum 31. Dezember 2022 nur 0,3 Prozent. Trotz Zuwanderung wird das Durchschnittsalter immer höher, Gründe sind die steigende Lebenserwartung und die vergleichsweise niedrigen Geburtenzahlen der vergangenen Jahrzehnte. So hat sich die Zahl der mindestens 60 Jahre alten Menschen innerhalb von zwölf Jahren um fast ein Viertel erhöht. Dagegen gibt es immer weniger Menschen im typischen Erwerbsalter zwischen 20 und 59 Jahren, die Zahl sank in diesem Zeitraum um 3,6 Prozent. Der demografische Wandel scheint unaufhaltsam. Wie aus dem folgenden Diagramm hervorgeht, steigt der Organisationsgrad in Rheinland-Pfalz, also der Anteil der Vereinsmitglieder an der Gesamtbevölkerung, nach Jahren des leichter Verluste wieder an. Gegenüber dem Vorjahr ist ein Anstieg von 32,71 Prozent auf 34,09 Prozent zu verzeichnen (Höchststand 2000 mit 37,07 Prozent). Damit liegt RLP deutlich über dem bundesweiten Organisationsgrad.

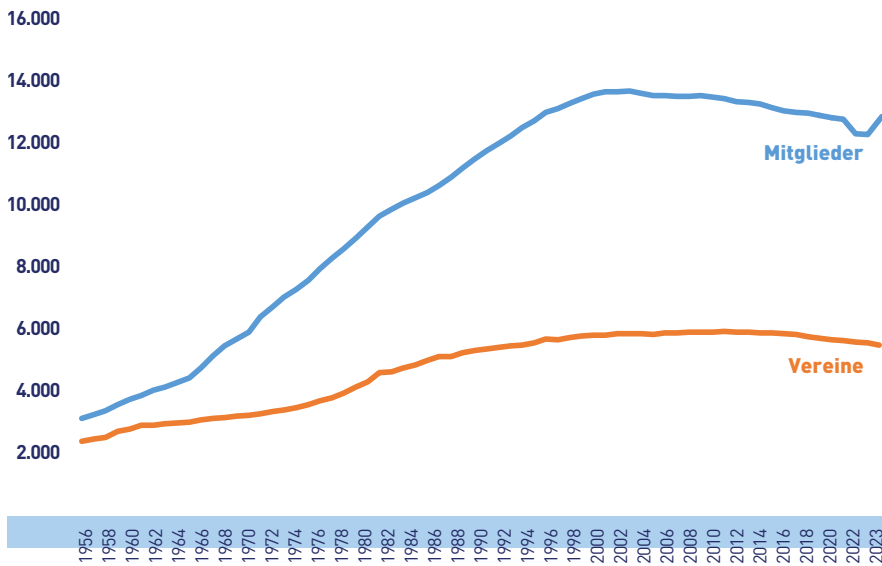
## Organisationsgrad in Rheinland-Pfalz seit 1961



## Entwicklung der Mitglieder- und Vereinszahlen

Die Erhebung zeigt, dass sich unter den 5.775 Sportvereinen im Land 150 Großvereine mit mehr als 1.000 Mitgliedern (2023: 138) befinden – 63 im **Sportbund Pfalz**, 44 im **Sportbund Rheinhessen** und 43 im **Sportbund Rheinland**. Dabei haben die fünf größten Vereine im Land im vergangenen Jahr zusammen nach einem Rückgang von 95 Mitgliedschaften im Vorjahr nun einen Anstieg von 18.004 Mitgliedern zu verzeichnen. Dies entspricht einem Plus von fast 38 Prozent. Wie das folgende Diagramm zeigt, bewegt sich die Anzahl der Sportvereine in Rheinland-Pfalz seit vielen Jahren auf einem konstant hohen Niveau – nun also wieder mit klar steigender Tendenz.

### Entwicklung der Mitgliederzahlen im Landessportbund RLP



| Jahr | Mitglieder | Vereine |
|------|------------|---------|
| 1958 | 345.395    | 2.490   |
| 1959 | 367.435    | 2.734   |
| 1960 | 386.379    | 2.805   |
| 1961 | 401.925    | 2.928   |
| 1962 | 419.834    | 2.932   |
| 1963 | 432.749    | 2.984   |
| 1964 | 447.869    | 3.013   |
| 1965 | 465.371    | 3.053   |
| 1966 | 500.162    | 3.145   |
| 1967 | 543.655    | 3.193   |
| 1968 | 579.276    | 3.220   |
| 1969 | 606.116    | 3.264   |
| 1970 | 62849      | 3.293   |
| 1971 | 684.341    | 3.360   |
| 1972 | 721.728    | 3.423   |
| 1973 | 755.143    | 3.496   |
| 1974 | 784.814    | 3.585   |
| 1975 | 818.072    | 3.695   |
| 1976 | 857.383    | 3.824   |
| 1977 | 896.647    | 3.941   |
| 1978 | 930.804    | 4.088   |
| 1979 | 968.590    | 4.304   |
| 1980 | 1.008.277  | 4.501   |
| 1981 | 1.047.131  | 4.838   |
| 1982 | 1.072.303  | 4.880   |
| 1983 | 1.093.552  | 5.002   |
| 1984 | 1.114.779  | 5.117   |
| 1985 | 1.133.277  | 5.281   |
| 1986 | 1.156.921  | 5.421   |
| 1987 | 1.187.176  | 5.423   |
| 1988 | 1.220.851  | 5.555   |
| 1989 | 1.253.805  | 5.631   |
| 1990 | 1.285.256  | 5.688   |
| 1991 | 1.309.185  | 5.752   |
| 1992 | 1.337.780  | 5.806   |
| 1993 | 1.366.468  | 5.839   |
| 1994 | 1.392.933  | 5.913   |
| 1995 | 1.423.261  | 6.058   |
| 1996 | 1.437.252  | 6.013   |
| 1997 | 1.454.936  | 6.097   |
| 1998 | 1.471.592  | 6.162   |
| 1999 | 1.488.028  | 6.180   |
| 2000 | 1.495.597  | 6.184   |
| 2001 | 1.497.354  | 6.231   |
| 2002 | 1.500.724  | 6.249   |
| 2003 | 1.492.085  | 6.230   |
| 2004 | 1.483.858  | 6.229   |
| 2005 | 1.483.721  | 6.258   |
| 2006 | 1.478.884  | 6.271   |
| 2007 | 1.479.061  | 6.295   |
| 2008 | 1.482.143  | 6.298   |
| 2009 | 1.477.399  | 6.294   |
| 2010 | 1.471.512  | 6.328   |
| 2011 | 1.461.944  | 6.303   |
| 2012 | 1.458.393  | 6.290   |
| 2013 | 1.452.940  | 6.282   |
| 2014 | 1.439.927  | 6.281   |
| 2015 | 1.427.795  | 6.236   |
| 2016 | 1.422.416  | 6.212   |
| 2017 | 1.419.636  | 6.134   |
| 2018 | 1.412.421  | 6.086   |
| 2019 | 1.402.625  | 6.034   |
| 2020 | 1.398.262  | 5.982   |
| 2021 | 1.344.127  | 5.931   |
| 2022 | 1.341.445  | 5.910   |
| 2023 | 1.422.998  | 5.775   |

## Verteilung in den Altersklassen

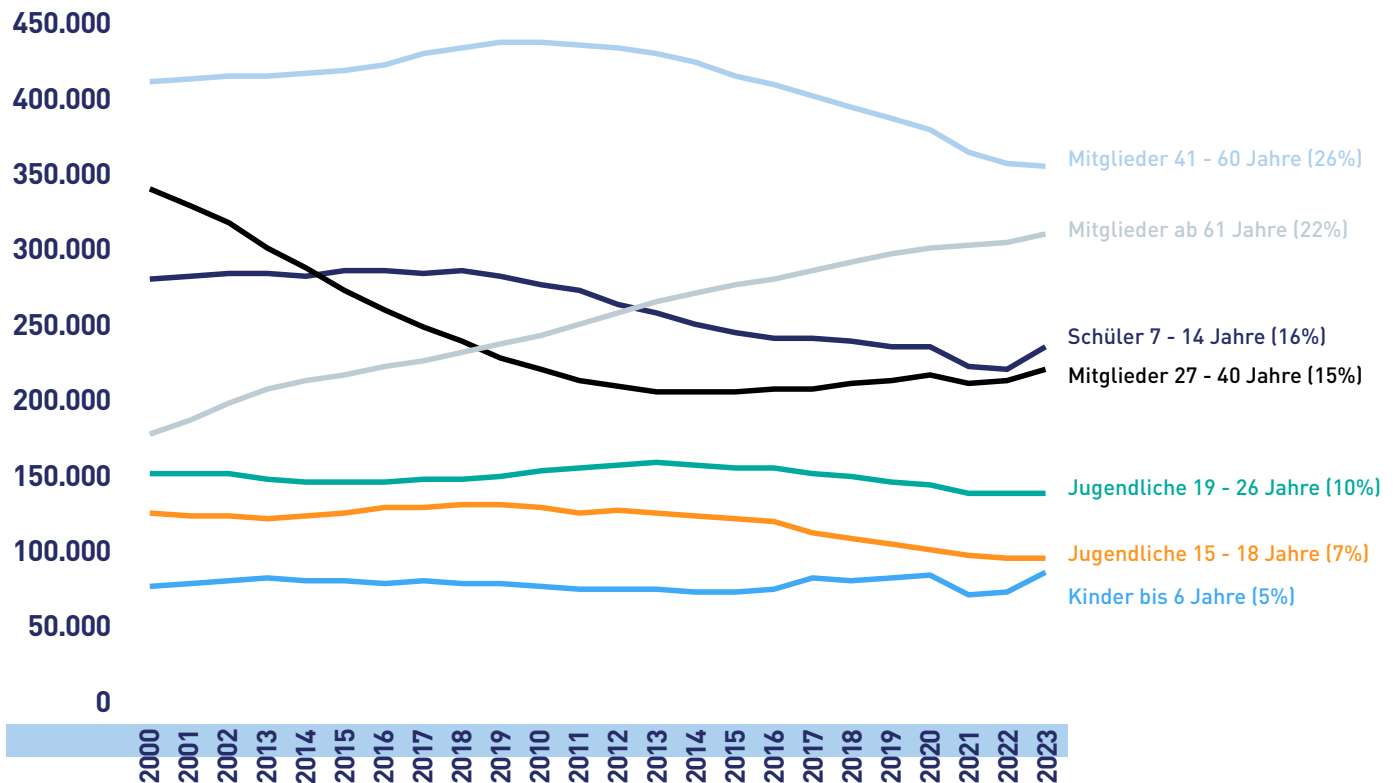
Der Blick auf die Verteilung in den Altersklassen zeigt in diesem Jahr einen Anstieg in der Altersklasse bis 6 Jahre um überragende 11.542 Mitgliedschaften. Nach einem enormen Anstieg 2017 von ca. plus 8.000 und einem Rückgang 2018 von ca. 3.000 Mitgliedern, beträgt die prozentuale Veränderung der Vereinsmitglieder bis 6 Jahre nun im Vergleich zur Vorjahressituation 14,29 Prozent. Tatsächlich ein mehr als signifikanter Anstieg.

Erhebliche Zugewinne gab es auch in den Altersklassen der Schüler\*innen zwischen 7 und 14 Jahren (6,94 Prozent) und der Mitglieder zwischen 27 und 40 Jahren (5,26 Prozent). Erfreulich ist auch die Entwicklung in

den beiden ältesten Altersklassen, nämlich bei den Mitgliedern zwischen 41 und 60 Jahren (0,60 Prozent) sowie in der Alterskategorie der ab 61-Jährigen (2,29 Prozent). Dagegen sind die Mitgliedschaften von älteren Schüler\*innen bzw. jungen Erwachsenen in rheinland-pfälzischen Sportvereinen gesunken. Gibt es bei den Jugendlichen zwischen 15 und 18 Jahren noch ein minimales Plus von 0,05 Prozent, so ist bei den Jugendlichen zwischen 19 und 26 Jahren ein Minus von 1,96 Prozent zu verzeichnen.

Die Entwicklung bzw. die Anteile in den Altersklassen sind in den beiden folgenden Diagrammen dargestellt.

## Entwicklung in den Altersklassen seit dem Jahr 2000



## BESTANDSERHEBUNG 2024

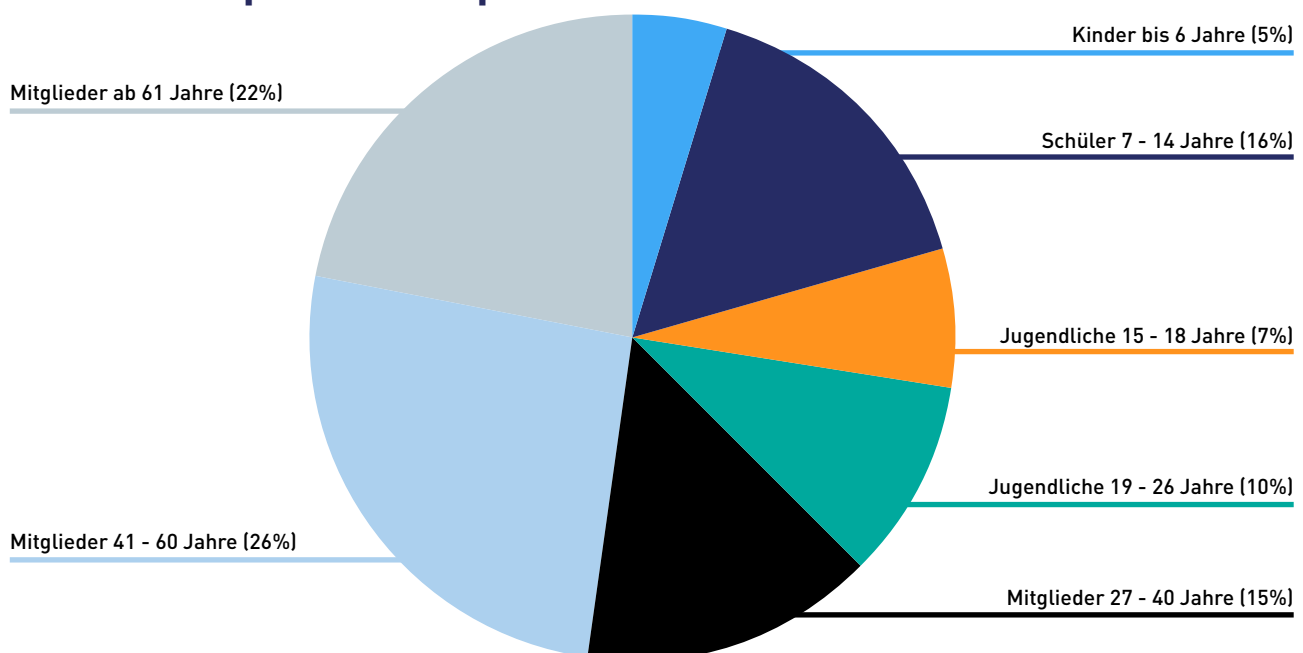
1.424.018 Mitglieder  
in 5.775 Vereinen

|                                  | 2014    | 2015    | 2016    | 2017    | 2018    |
|----------------------------------|---------|---------|---------|---------|---------|
| <b>Kinder bis 6 Jahre</b>        | 68.398  | 68.362  | 68.845  | 77.222  | 74.417  |
| <b>Schüler 7 – 14 Jahre</b>      | 240.412 | 234.406 | 231.715 | 230.176 | 229.286 |
| <b>Jugendliche 15 - 18 Jahre</b> | 116.464 | 114.480 | 112.363 | 105.117 | 102.223 |
| <b>Jugendliche 19 - 26 Jahre</b> | 149.590 | 147.658 | 147.809 | 143.938 | 142.176 |
| <b>Mitglieder 27 - 40 Jahre</b>  | 196.284 | 195.903 | 198.040 | 199.098 | 202.066 |
| <b>Mitglieder 41 - 60 Jahre</b>  | 408.688 | 400.730 | 393.635 | 388.007 | 380.678 |
| <b>Mitglieder ab 61 Jahre</b>    | 260.091 | 265.095 | 270.009 | 275.028 | 280.524 |

|                                  | 2019    | 2020    | 2021    | 2022    | 2023    |
|----------------------------------|---------|---------|---------|---------|---------|
| <b>Kinder bis 6 Jahre</b>        | 75.986  | 79.034  | 65.232  | 68.220  | 92.292  |
| <b>Schüler 7 - 14 Jahre</b>      | 226.278 | 224.824 | 212.150 | 211.602 | 241.668 |
| <b>Jugendliche 15 - 18 Jahre</b> | 97.885  | 94.456  | 90.719  | 89.301  | 89.569  |
| <b>Jugendliche 19 - 26 Jahre</b> | 139.209 | 137.402 | 131.949 | 130.848 | 128.273 |
| <b>Mitglieder 27 - 40 Jahre</b>  | 204.047 | 207.339 | 201.050 | 203.349 | 222.798 |
| <b>Mitglieder 41 - 60 Jahre</b>  | 372.910 | 364.942 | 350.921 | 343.773 | 343.555 |
| <b>Mitglieder ab 61 Jahre</b>    | 285.248 | 289.203 | 291.086 | 293.332 | 304.843 |

### Anteile der Altersklassen im rheinland-pfälzischen Sport



## Frauen im Sport

Der Anteil der Frauen im organisierten Sport ist gegenüber dem Vorjahr von 534.489 auf 568.928, also um stolze 6,44 Prozent, gestiegen. Waren 1995 noch 35 Prozent der Vereinsmitglieder weiblich, sind es zum Stichtag 31. Dezember 2023 39,98 Prozent (Vorjahr: 39,79 Prozent).

Nicht nur in Rheinland-Pfalz wird der Vereinssport tendenziell also immer weiblicher – eine Entwicklung, von der der gesamte Sport profitiert. Wünschenswert wäre es, wenn sich künftig auch noch mehr Frauen in den Führungspositionen der Vereine engagieren würden.

Eine Übersicht der 100 mitgliederstärksten Sportvereine in Rheinland-Pfalz haben wir im Anhang zusammengestellt. Die TOP 5 mit Vergleich zum Vorjahr:

### TOP 5 der mitgliederstärksten Vereine in Rheinland-Pfalz

| Verein                                | Mitglieder<br>2024 | Mitglieder<br>2023 | Änderung | Änderung % |
|---------------------------------------|--------------------|--------------------|----------|------------|
| 1. Fussball-Club 1900 Kaiserslautern  | <b>27.954</b>      | 23.102             | 4.852    | 21,00%     |
| 1. Fußballsportverein Mainz 1905      | <b>18.065</b>      | 14.326             | 3.739    | 26,10%     |
| Deutscher Alpenverein - Sektion Mainz | <b>8.380</b>       | 8.035              | 345      | 4,29%      |
| Deutscher Alpenverein Koblenz         | <b>6.455</b>       | 6.221              | 234      | 3,76%      |
| Schwimmverein Freibad Gimbsheim       | <b>5.090</b>       | 4.839              | 251      | 5,19%      |

### TOP 5 der mitgliederstärksten Verbände in Rheinland-Pfalz

| Verein         | Mitglieder<br>2024 | Mitglieder<br>2023 | Änderung | Änderung % |
|----------------|--------------------|--------------------|----------|------------|
| Fußball        | <b>424.668</b>     | 409.384            | 15.284   | 3,73%      |
| Turnen         | <b>304.055</b>     | 293.713            | 10.342   | 3,52%      |
| Tennis         | <b>82.633</b>      | 82.966             | - 333    | - 0,40%    |
| Leichtathletik | <b>50.360</b>      | 49.607             | 753      | 1,52%      |
| Schießen       | <b>47.415</b>      | 46.559             | 856      | 1,84%      |

### Fazit

Bei den Mitgliedschaften in rheinland-pfälzischen Sportvereinen ist eine klare Trendwende eingetreten. Nach jahrelang sinkenden Zahlen in Folge der Corona-Pandemie haben sich die Zahlen nicht nur erhöht. Vielmehr ist im Vergleich zum Vorjahr ein Anstieg um 3,24 Prozent zu verzeichnen auf 1,424 Millionen Mitgliedschaften, die von der starken gesellschaftlichen Kraft des Sports zeugen. Der Organisationsgrad ist immer noch hoch – und mit 34,09 Prozent wieder spürbar gestiegen. Dagegen weist die Bestandserhebung 2024

bei den Vereinen seit dem Jahr 2010 kontinuierlich sinkende Werte aus.

Gerade im Kinder- und Seniorenbereich kann der Sport seine Kompetenz zeigen. Die Zahlen bei den Senior\*innen wie auch bei den Frauen belegen eine sehr positive Entwicklung. Ebenso erfreulich: Die Mitgliedszahlen der 27- bis 40-Jährigen beschreiben einen deutlich spürbaren Anstieg.

- 1** Übersicht  
der Sport in Rheinland-Pfalz
- 2** Der Landesportbund  
in Zahlen
- 3** Der Sportbund Rheinland  
in Zahlen
- 4** Der Sportbund Pfalz  
in Zahlen
- 5** Der Sportbund Rheinhessen  
in Zahlen
- 6** Die 100 mitgliederstärksten Vereine  
in Rheinland-Pfalz



# 1 Übersicht

## der Sport in Rheinland-Pfalz

### Mitglieder über die Sportbünde Rheinland, Pfalz, Rheinhessen

| Altersklassen                 | männlich       | weiblich       | Gesamt           |
|-------------------------------|----------------|----------------|------------------|
| Kinder bis 6 Jahre            | 48.564         | 43.728         | 92.292           |
| Schüler 7 – 14 Jahre          | 139.731        | 101.937        | 241.668          |
| Jugendliche 15 – 18 Jahre     | 54.503         | 35.066         | 89.569           |
| Jugendliche 19 – 26 Jahre     | 80.911         | 47.362         | 128.273          |
| Mitglieder 27 – 40 Jahre      | 137.393        | 85.405         | 222.798          |
| Mitglieder 41 – 60 Jahre      | 206.001        | 137.554        | 343.555          |
| Mitglieder 61 Jahre und älter | 186.967        | 117.876        | 304.843          |
| <b>Summe</b>                  | <b>854.070</b> | <b>568.928</b> | <b>1.422.998</b> |
| Vergleichszahl Vorjahr        | 854.070        | 568.928        | 1.422.998        |

### Direkte Mitglieder des Landessportbundes

| Altersklassen  | Gesamt       |
|--|--------------|
| Moderner Fünfkampf   | 35           |
| Sportärztebund   | 319          |
| Sportlehrer-Verband  | 545          |
| LV für Prävention und Rehabilitation<br>von Herz-Kreislaufkrankungen | 112          |
| <b>Summe</b>   | <b>1.006</b> |

### Mitglieder des Landessportbundes insgesamt

|                                  |           |
|----------------------------------|-----------|
| Mitglieder des Landessportbundes | 1.424.018 |
| Vergleichszahl Vorjahr           | 1.379.314 |
| <hr/>                            |           |
| Vereine                          | 5.775     |
| Vergleichszahl Vorjahr           | 5.838     |

1.424.018 Mitglieder  
in 5.775 Vereinen

## Mitglieder im Sportbund Rheinland

| Altersklassen                 | männlich       | weiblich       | Gesamt         |
|-------------------------------|----------------|----------------|----------------|
| Kinder bis 6 Jahre            | 20.024         | 19.252         | 39.276         |
| Schüler 7 – 14 Jahre          | 60.005         | 46.876         | 106.881        |
| Jugendliche 15 – 18 Jahre     | 23.242         | 16.056         | 39.298         |
| Jugendliche 19 – 26 Jahre     | 34.503         | 22.291         | 56.794         |
| Mitglieder 27 – 40 Jahre      | 57.572         | 37.848         | 95.420         |
| Mitglieder 41 – 60 Jahre      | 86.690         | 60.691         | 147.381        |
| Mitglieder 61 Jahre und älter | 79.922         | 53.131         | 133.053        |
| <b>Summe</b>                  | <b>361.958</b> | <b>256.145</b> | <b>618.103</b> |
| Vergleichszahl Vorjahr        | 355.123        | 247.820        | 602.943        |
| <b>Anzahl der Vereine</b>     |                |                | <b>2.951</b>   |
| Vergleichszahl Vorjahr        |                |                | 2.981          |

## Mitglieder im Sportbund Pfalz

| Altersklassen                 | männlich       | weiblich       | Gesamt         |
|-------------------------------|----------------|----------------|----------------|
| Kinder bis 6 Jahre            | 17.478         | 14.693         | 32.171         |
| Schüler 7 – 14 Jahre          | 49.743         | 34.531         | 84.274         |
| Jugendliche 15 – 18 Jahre     | 19.594         | 11.808         | 31.402         |
| Jugendliche 19 – 26 Jahre     | 29.121         | 15.705         | 44.826         |
| Mitglieder 27 – 40 Jahre      | 52.380         | 30.289         | 82.669         |
| Mitglieder 41 – 60 Jahre      | 79.400         | 48.472         | 127.872        |
| Mitglieder 61 Jahre und älter | 71.700         | 40.715         | 112.415        |
| <b>Summe</b>                  | <b>319.416</b> | <b>196.213</b> | <b>515.629</b> |
| Vergleichszahl Vorjahr        | 308.517        | 187.689        | 496.206        |
| <b>Anzahl der Vereine</b>     |                |                | <b>1.968</b>   |
| Vergleichszahl Vorjahr        |                |                | 1.989          |

1.424.018 Mitglieder  
in 5.775 Vereinen

## Mitglieder im Sportbund Rheinhessen

| Altersklassen                 | männlich       | weiblich       | Gesamt         |
|-------------------------------|----------------|----------------|----------------|
| Kinder bis 6 Jahre            | 11.062         | 9.783          | 20.845         |
| Schüler 7 – 14 Jahre          | 29.983         | 20.530         | 50.513         |
| Jugendliche 15 – 18 Jahre     | 11.667         | 7.202          | 18.869         |
| Jugendliche 19 – 26 Jahre     | 17.287         | 9.366          | 26.653         |
| Mitglieder 27 – 40 Jahre      | 27.441         | 17.268         | 44.709         |
| Mitglieder 41 – 60 Jahre      | 39.911         | 28.391         | 68.302         |
| Mitglieder 61 Jahre und älter | 35.345         | 24.030         | 59.375         |
| <b>Summe</b>                  | <b>172.696</b> | <b>116.570</b> | <b>289.266</b> |
| Vergleichszahl Vorjahr        | 167.256        | 111.882        | 279.138        |
| <b>Anzahl der Vereine</b>     |                |                | <b>856</b>     |
| Vergleichszahl Vorjahr        |                |                | 868            |

# 2 Der Landesportbund

1.424.018 Mitglieder in 5.775 Vereinen

| Fachverband                          | Vereine      | m/w           | bis 6<br>Jahre | 7-14          | 15-18         | 19-26         | 27-40         | 41-60         | 61 u. ä       | Gesamt         |
|--------------------------------------|--------------|---------------|----------------|---------------|---------------|---------------|---------------|---------------|---------------|----------------|
| <b>Badminton</b>                     | <b>182</b>   | m             | 80             | 873           | 516           | 671           | 1.309         | 1.896         | 796           | 6.141          |
|                                      |              | w             | 50             | 696           | 412           | 518           | 839           | 949           | 322           | 3.786          |
|                                      |              | <b>Gesamt</b> | <b>130</b>     | <b>1.569</b>  | <b>928</b>    | <b>1.189</b>  | <b>2.148</b>  | <b>2.845</b>  | <b>1.118</b>  | <b>9.927</b>   |
| <b>Minigolf</b>                      | <b>7</b>     | m             | 0              | 10            | 2             | 19            | 34            | 90            | 78            | 233            |
|                                      |              | w             | 0              | 2             | 3             | 7             | 12            | 25            | 27            | 76             |
|                                      |              | <b>Gesamt</b> | <b>0</b>       | <b>12</b>     | <b>5</b>      | <b>26</b>     | <b>46</b>     | <b>115</b>    | <b>105</b>    | <b>309</b>     |
| <b>Basketball</b>                    | <b>112</b>   | m             | 197            | 3.219         | 1.499         | 1.193         | 1.446         | 1.326         | 469           | 9.349          |
|                                      |              | w             | 107            | 1.066         | 439           | 347           | 413           | 420           | 121           | 2.431          |
|                                      |              | <b>Gesamt</b> | <b>297</b>     | <b>3.642</b>  | <b>1.760</b>  | <b>1.588</b>  | <b>1.822</b>  | <b>1.700</b>  | <b>610</b>    | <b>11.780</b>  |
| <b>Behinderten- u.<br/>Rehasport</b> | <b>280</b>   | m             | 137            | 328           | 127           | 330           | 785           | 1.816         | 3.048         | 6.571          |
|                                      |              | w             | 85             | 235           | 79            | 283           | 920           | 2.881         | 5.063         | 9.546          |
|                                      |              | <b>Gesamt</b> | <b>222</b>     | <b>563</b>    | <b>206</b>    | <b>613</b>    | <b>1.705</b>  | <b>4.697</b>  | <b>8.111</b>  | <b>16.117</b>  |
| <b>Boxen</b>                         | <b>37</b>    | m             | 43             | 444           | 464           | 519           | 481           | 406           | 129           | 2.486          |
|                                      |              | w             | 8              | 99            | 68            | 94            | 95            | 94            | 10            | 468            |
|                                      |              | <b>Gesamt</b> | <b>21</b>      | <b>457</b>    | <b>530</b>    | <b>619</b>    | <b>553</b>    | <b>487</b>    | <b>135</b>    | <b>2.954</b>   |
| <b>DLRG</b>                          | <b>94</b>    | m             | 613            | 5.101         | 1.501         | 1.659         | 1.757         | 2.462         | 1.555         | 14.648         |
|                                      |              | w             | 600            | 4.897         | 1.405         | 1.577         | 1.639         | 2.243         | 777           | 13.138         |
|                                      |              | <b>Gesamt</b> | <b>1.213</b>   | <b>9.998</b>  | <b>2.906</b>  | <b>3.236</b>  | <b>3.396</b>  | <b>4.705</b>  | <b>2.332</b>  | <b>27.786</b>  |
| <b>Eis- und Rollsport</b>            | <b>22</b>    | m             | 17             | 251           | 97            | 95            | 180           | 285           | 110           | 1.035          |
|                                      |              | w             | 30             | 282           | 94            | 99            | 116           | 158           | 42            | 821            |
|                                      |              | <b>Gesamt</b> | <b>47</b>      | <b>533</b>    | <b>191</b>    | <b>194</b>    | <b>296</b>    | <b>443</b>    | <b>152</b>    | <b>1.856</b>   |
| <b>Fechten</b>                       | <b>23</b>    | m             | 3              | 205           | 99            | 98            | 62            | 102           | 58            | 627            |
|                                      |              | w             | 1              | 138           | 59            | 44            | 28            | 64            | 20            | 354            |
|                                      |              | <b>Gesamt</b> | <b>4</b>       | <b>343</b>    | <b>158</b>    | <b>142</b>    | <b>90</b>     | <b>166</b>    | <b>78</b>     | <b>981</b>     |
| <b>Fußball</b>                       | <b>1.807</b> | m             | 14.674         | 62.947        | 24.939        | 40.882        | 65.875        | 74.205        | 61.080        | 344.602        |
|                                      |              | w             | 5.155          | 11.976        | 4.977         | 7.923         | 13.750        | 20.728        | 15.557        | 80.066         |
|                                      |              | <b>Gesamt</b> | <b>19.829</b>  | <b>74.923</b> | <b>29.916</b> | <b>48.805</b> | <b>79.625</b> | <b>94.933</b> | <b>76.637</b> | <b>424.668</b> |
| <b>Gehörlosensport</b>               | <b>4</b>     | m             | 13             | 20            | 16            | 35            | 56            | 79            | 41            | 260            |
|                                      |              | w             | 13             | 22            | 6             | 14            | 34            | 47            | 17            | 153            |
|                                      |              | <b>Gesamt</b> | <b>26</b>      | <b>42</b>     | <b>22</b>     | <b>49</b>     | <b>90</b>     | <b>126</b>    | <b>58</b>     | <b>413</b>     |
| <b>Gewichtheben</b>                  | <b>14</b>    | m             | 9              | 68            | 61            | 87            | 173           | 212           | 270           | 880            |
|                                      |              | w             | 9              | 27            | 21            | 41            | 68            | 98            | 79            | 343            |
|                                      |              | <b>Gesamt</b> | <b>18</b>      | <b>95</b>     | <b>82</b>     | <b>128</b>    | <b>241</b>    | <b>310</b>    | <b>349</b>    | <b>1.223</b>   |

1.424.018 Mitglieder  
in 5.775 Vereinen

|                       |            |               |              |               |              |              |              |               |               |               |
|-----------------------|------------|---------------|--------------|---------------|--------------|--------------|--------------|---------------|---------------|---------------|
| <b>Golf</b>           | <b>16</b>  | m             | 36           | 236           | 164          | 374          | 739          | 2.329         | 3.078         | 6.956         |
|                       |            | w             | 31           | 116           | 81           | 148          | 224          | 1.362         | 1.774         | 3.736         |
|                       |            | <b>Gesamt</b> | <b>67</b>    | <b>352</b>    | <b>245</b>   | <b>522</b>   | <b>963</b>   | <b>3.691</b>  | <b>4.852</b>  | <b>10.692</b> |
| <b>Handball</b>       | <b>199</b> | m             | 1.746        | 5.704         | 2.186        | 2.942        | 4.061        | 4.672         | 3.837         | 25.148        |
|                       |            | w             | 1.223        | 3.809         | 1.459        | 1.907        | 2.342        | 2.310         | 1.029         | 14.079        |
|                       |            | <b>Gesamt</b> | <b>2.969</b> | <b>9.513</b>  | <b>3.645</b> | <b>4.849</b> | <b>6.403</b> | <b>6.982</b>  | <b>4.866</b>  | <b>39.227</b> |
| <b>Hockey</b>         | <b>22</b>  | m             | 192          | 899           | 309          | 318          | 351          | 518           | 358           | 2.945         |
|                       |            | w             | 117          | 811           | 288          | 259          | 211          | 334           | 134           | 2.154         |
|                       |            | <b>Gesamt</b> | <b>309</b>   | <b>1.710</b>  | <b>597</b>   | <b>577</b>   | <b>562</b>   | <b>852</b>    | <b>492</b>    | <b>5.099</b>  |
| <b>Judo</b>           | <b>101</b> | m             | 276          | 2.107         | 388          | 463          | 461          | 459           | 222           | 4.376         |
|                       |            | w             | 138          | 965           | 204          | 218          | 226          | 162           | 45            | 1.958         |
|                       |            | <b>Gesamt</b> | <b>414</b>   | <b>3.072</b>  | <b>592</b>   | <b>681</b>   | <b>687</b>   | <b>621</b>    | <b>267</b>    | <b>6.334</b>  |
| <b>Kanu</b>           | <b>56</b>  | m             | 82           | 376           | 231          | 323          | 612          | 1.244         | 1.095         | 3.963         |
|                       |            | w             | 75           | 245           | 133          | 210          | 394          | 983           | 617           | 2.657         |
|                       |            | <b>Gesamt</b> | <b>157</b>   | <b>621</b>    | <b>364</b>   | <b>533</b>   | <b>1.006</b> | <b>2.227</b>  | <b>1.712</b>  | <b>6.620</b>  |
| <b>Karate</b>         | <b>127</b> | m             | 433          | 2.210         | 383          | 356          | 451          | 1.035         | 441           | 5.309         |
|                       |            | w             | 268          | 1.493         | 321          | 250          | 305          | 619           | 132           | 3.388         |
|                       |            | <b>Gesamt</b> | <b>701</b>   | <b>3.703</b>  | <b>704</b>   | <b>606</b>   | <b>756</b>   | <b>1.654</b>  | <b>573</b>    | <b>8.697</b>  |
| <b>Kegeln</b>         | <b>74</b>  | m             | 5            | 78            | 52           | 115          | 331          | 558           | 832           | 1.971         |
|                       |            | w             | 2            | 59            | 29           | 46           | 147          | 202           | 271           | 756           |
|                       |            | <b>Gesamt</b> | <b>7</b>     | <b>137</b>    | <b>81</b>    | <b>161</b>   | <b>478</b>   | <b>760</b>    | <b>1.103</b>  | <b>2.727</b>  |
| <b>Kneipp</b>         | <b>9</b>   | m             | 4            | 1             | 0            | 1            | 14           | 138           | 670           | 828           |
|                       |            | w             | 4            | 6             | 4            | 5            | 42           | 333           | 1.254         | 1.648         |
|                       |            | <b>Gesamt</b> | <b>8</b>     | <b>7</b>      | <b>4</b>     | <b>6</b>     | <b>56</b>    | <b>471</b>    | <b>1.924</b>  | <b>2.476</b>  |
| <b>Leichtathletik</b> | <b>595</b> | m             | 1.408        | 5.451         | 1.690        | 2.196        | 2.683        | 5.655         | 5.562         | 24.645        |
|                       |            | w             | 1.387        | 6.589         | 2.024        | 2.406        | 2.885        | 5.829         | 4.595         | 25.715        |
|                       |            | <b>Gesamt</b> | <b>2.795</b> | <b>12.040</b> | <b>3.714</b> | <b>4.602</b> | <b>5.568</b> | <b>11.484</b> | <b>10.157</b> | <b>50.360</b> |
| <b>Luftsport</b>      | <b>64</b>  | m             | 22           | 95            | 186          | 557          | 1.044        | 2.157         | 2.034         | 6.095         |
|                       |            | w             | 11           | 39            | 53           | 124          | 181          | 310           | 189           | 907           |
|                       |            | <b>Gesamt</b> | <b>33</b>    | <b>134</b>    | <b>239</b>   | <b>681</b>   | <b>1.225</b> | <b>2.467</b>  | <b>2.223</b>  | <b>7.002</b>  |
| <b>Radsport</b>       | <b>165</b> | m             | 120          | 764           | 440          | 571          | 1.553        | 3.033         | 2.241         | 8.722         |
|                       |            | w             | 84           | 354           | 205          | 229          | 475          | 935           | 560           | 2.842         |
|                       |            | <b>Gesamt</b> | <b>204</b>   | <b>1.118</b>  | <b>645</b>   | <b>800</b>   | <b>2.028</b> | <b>3.968</b>  | <b>2.801</b>  | <b>11.564</b> |
| <b>Pferdesport</b>    | <b>301</b> | m             | 135          | 459           | 200          | 384          | 735          | 1.795         | 1.802         | 5.510         |
|                       |            | w             | 650          | 4.768         | 2.301        | 3.356        | 4.290        | 4.682         | 1.427         | 21.474        |
|                       |            | <b>Gesamt</b> | <b>785</b>   | <b>5.227</b>  | <b>2.501</b> | <b>3.740</b> | <b>5.025</b> | <b>6.477</b>  | <b>3.229</b>  | <b>26.984</b> |
| <b>Ringern</b>        | <b>15</b>  | m             | 37           | 383           | 147          | 289          | 328          | 319           | 370           | 1.873         |
|                       |            | w             | 22           | 74            | 14           | 23           | 92           | 90            | 70            | 385           |
|                       |            | <b>Gesamt</b> | <b>59</b>    | <b>457</b>    | <b>161</b>   | <b>312</b>   | <b>420</b>   | <b>409</b>    | <b>440</b>    | <b>2.258</b>  |
| <b>Rudern</b>         | <b>36</b>  | m             | 16           | 201           | 251          | 312          | 530          | 990           | 1.251         | 3.551         |
|                       |            | w             | 7            | 141           | 139          | 207          | 330          | 708           | 532           | 2.064         |
|                       |            | <b>Gesamt</b> | <b>23</b>    | <b>342</b>    | <b>390</b>   | <b>519</b>   | <b>860</b>   | <b>1.698</b>  | <b>1.783</b>  | <b>5.615</b>  |

1.424.018 Mitglieder  
in 5.775 Vereinen

|                                |              |               |               |               |               |               |               |               |               |                |
|--------------------------------|--------------|---------------|---------------|---------------|---------------|---------------|---------------|---------------|---------------|----------------|
| <b>Schach</b>                  | <b>147</b>   | m             | 118           | 912           | 491           | 544           | 696           | 1.359         | 1.307         | 5.427          |
|                                |              | w             | 106           | 334           | 117           | 115           | 183           | 238           | 134           | 1.227          |
|                                |              | <b>Gesamt</b> | <b>224</b>    | <b>1.246</b>  | <b>608</b>    | <b>659</b>    | <b>879</b>    | <b>1.597</b>  | <b>1.441</b>  | <b>6.654</b>   |
| <b>Schießen</b>                | <b>439</b>   | m             | 108           | 954           | 835           | 1.954         | 5.471         | 13.803        | 14.773        | 37.898         |
|                                |              | w             | 83            | 528           | 515           | 873           | 1.701         | 3.435         | 2.382         | 9.517          |
|                                |              | <b>Gesamt</b> | <b>191</b>    | <b>1.482</b>  | <b>1.350</b>  | <b>2.827</b>  | <b>7.172</b>  | <b>17.238</b> | <b>17.155</b> | <b>47.415</b>  |
| <b>Sportakrobatik</b>          | <b>2</b>     | m             | 3             | 4             | 0             | 2             | 3             | 7             | 11            | 30             |
|                                |              | w             | 37            | 147           | 36            | 29            | 14            | 18            | 5             | 286            |
|                                |              | <b>Gesamt</b> | <b>40</b>     | <b>151</b>    | <b>36</b>     | <b>31</b>     | <b>17</b>     | <b>25</b>     | <b>16</b>     | <b>316</b>     |
| <b>Schwimmen</b>               | <b>97</b>    | m             | 910           | 4.202         | 1.123         | 1.100         | 1.262         | 2.917         | 1.539         | 13.053         |
|                                |              | w             | 977           | 4.138         | 1.052         | 1.112         | 1.507         | 3.112         | 1.576         | 13.474         |
|                                |              | <b>Gesamt</b> | <b>1.887</b>  | <b>8.340</b>  | <b>2.175</b>  | <b>2.212</b>  | <b>2.769</b>  | <b>6.029</b>  | <b>3.115</b>  | <b>26.527</b>  |
| <b>Segeln</b>                  | <b>36</b>    | m             | 35            | 172           | 134           | 212           | 322           | 1.072         | 1.215         | 3.162          |
|                                |              | w             | 38            | 128           | 85            | 135           | 207           | 662           | 556           | 1.811          |
|                                |              | <b>Gesamt</b> | <b>73</b>     | <b>300</b>    | <b>219</b>    | <b>347</b>    | <b>529</b>    | <b>1.734</b>  | <b>1.771</b>  | <b>4.973</b>   |
| <b>Ski</b>                     | <b>149</b>   | m             | 228           | 947           | 759           | 1.223         | 1.646         | 3.939         | 3.007         | 11.749         |
|                                |              | w             | 235           | 890           | 576           | 1.035         | 1.291         | 3.487         | 2.260         | 9.774          |
|                                |              | <b>Gesamt</b> | <b>463</b>    | <b>1.837</b>  | <b>1.335</b>  | <b>2.258</b>  | <b>2.937</b>  | <b>7.426</b>  | <b>5.267</b>  | <b>21.523</b>  |
| <b>Sportfischen</b>            | <b>179</b>   | m             | 28            | 561           | 434           | 823           | 2.612         | 4.480         | 4.794         | 13.732         |
|                                |              | w             | 15            | 135           | 42            | 57            | 174           | 295           | 249           | 967            |
|                                |              | <b>Gesamt</b> | <b>43</b>     | <b>696</b>    | <b>476</b>    | <b>880</b>    | <b>2.786</b>  | <b>4.775</b>  | <b>5.043</b>  | <b>14.699</b>  |
| <b>Squash</b>                  | <b>9</b>     | m             | 0             | 0             | 1             | 6             | 52            | 88            | 60            | 207            |
|                                |              | w             | 1             | 0             | 1             | 2             | 9             | 10            | 3             | 26             |
|                                |              | <b>Gesamt</b> | <b>1</b>      | <b>0</b>      | <b>2</b>      | <b>8</b>      | <b>61</b>     | <b>98</b>     | <b>63</b>     | <b>233</b>     |
| <b>Taekwondo Union<br/>RLP</b> | <b>50</b>    | m             | 77            | 789           | 180           | 181           | 163           | 319           | 96            | 1.805          |
|                                |              | w             | 35            | 526           | 181           | 145           | 116           | 138           | 28            | 1.169          |
|                                |              | <b>Gesamt</b> | <b>112</b>    | <b>1.315</b>  | <b>361</b>    | <b>326</b>    | <b>279</b>    | <b>457</b>    | <b>124</b>    | <b>2.974</b>   |
| <b>Tanzsport</b>               | <b>153</b>   | m             | 151           | 224           | 106           | 217           | 629           | 1.517         | 1.705         | 4.549          |
|                                |              | w             | 957           | 2.356         | 707           | 994           | 1.321         | 2.460         | 2.203         | 10.998         |
|                                |              | <b>Gesamt</b> | <b>1.108</b>  | <b>2.580</b>  | <b>813</b>    | <b>1.211</b>  | <b>1.950</b>  | <b>3.977</b>  | <b>3.908</b>  | <b>15.547</b>  |
| <b>Tauchsport</b>              | <b>45</b>    | m             | 12            | 102           | 74            | 161           | 307           | 748           | 513           | 1.917          |
|                                |              | w             | 17            | 71            | 42            | 103           | 186           | 388           | 135           | 942            |
|                                |              | <b>Gesamt</b> | <b>29</b>     | <b>173</b>    | <b>116</b>    | <b>264</b>    | <b>493</b>    | <b>1.136</b>  | <b>648</b>    | <b>2.859</b>   |
| <b>Tennis</b>                  | <b>656</b>   | m             | 1.041         | 7.523         | 3.390         | 3.858         | 6.938         | 13.528        | 13.613        | 49.891         |
|                                |              | w             | 817           | 5.879         | 2.745         | 3.228         | 4.852         | 8.891         | 6.330         | 32.742         |
|                                |              | <b>Gesamt</b> | <b>1.858</b>  | <b>13.402</b> | <b>6.135</b>  | <b>7.086</b>  | <b>11.790</b> | <b>22.419</b> | <b>19.943</b> | <b>82.633</b>  |
| <b>Tischtennis</b>             | <b>721</b>   | m             | 166           | 3.584         | 2.161         | 2.718         | 4.408         | 8.359         | 7.101         | 28.497         |
|                                |              | w             | 129           | 1.214         | 548           | 764           | 1.131         | 2.267         | 1.591         | 7.644          |
|                                |              | <b>Gesamt</b> | <b>295</b>    | <b>4.798</b>  | <b>2.709</b>  | <b>3.482</b>  | <b>5.539</b>  | <b>10.626</b> | <b>8.692</b>  | <b>36.141</b>  |
| <b>Turnen</b>                  | <b>1.299</b> | m             | 22.282        | 18.801        | 4.368         | 5.348         | 10.525        | 16.755        | 19.408        | 97.487         |
|                                |              | w             | 27.118        | 37.320        | 9.066         | 11.644        | 29.480        | 43.447        | 48.493        | 206.568        |
|                                |              | <b>Gesamt</b> | <b>49.400</b> | <b>56.121</b> | <b>13.434</b> | <b>16.992</b> | <b>40.005</b> | <b>60.202</b> | <b>67.901</b> | <b>304.055</b> |

1.424.018 Mitglieder  
in 5.775 Vereinen

|                                 |            |               |            |              |              |              |              |               |              |               |
|---------------------------------|------------|---------------|------------|--------------|--------------|--------------|--------------|---------------|--------------|---------------|
| <b>Volleyball</b>               | <b>295</b> | m             | 221        | 1.016        | 989          | 1.099        | 1.795        | 2.353         | 1.328        | 8.801         |
|                                 |            | w             | 152        | 1.745        | 1.359        | 1.351        | 1.846        | 1.600         | 579          | 8.632         |
|                                 |            | <b>Gesamt</b> | <b>373</b> | <b>2.761</b> | <b>2.348</b> | <b>2.450</b> | <b>3.641</b> | <b>3.953</b>  | <b>1.907</b> | <b>17.433</b> |
| <b>Aikido</b>                   | <b>11</b>  | m             | 0          | 5            | 8            | 14           | 18           | 47            | 26           | 118           |
|                                 |            | w             | 0          | 11           | 7            | 12           | 4            | 14            | 10           | 58            |
|                                 |            | <b>Gesamt</b> | <b>0</b>   | <b>16</b>    | <b>15</b>    | <b>26</b>    | <b>22</b>    | <b>61</b>     | <b>36</b>    | <b>176</b>    |
| <b>Rasenkraftsport</b>          | <b>9</b>   | m             | 4          | 9            | 1            | 21           | 22           | 56            | 62           | 175           |
|                                 |            | w             | 1          | 11           | 10           | 18           | 11           | 27            | 17           | 95            |
|                                 |            | <b>Gesamt</b> | <b>5</b>   | <b>20</b>    | <b>11</b>    | <b>39</b>    | <b>33</b>    | <b>83</b>     | <b>79</b>    | <b>270</b>    |
| <b>Schwerathletik</b>           | <b>17</b>  | m             | 49         | 248          | 77           | 85           | 189          | 173           | 118          | 939           |
|                                 |            | w             | 28         | 61           | 13           | 21           | 54           | 41            | 29           | 247           |
|                                 |            | <b>Gesamt</b> | <b>77</b>  | <b>309</b>   | <b>90</b>    | <b>106</b>   | <b>243</b>   | <b>214</b>    | <b>147</b>   | <b>1.186</b>  |
| <b>Triathlon</b>                | <b>67</b>  | m             | 13         | 63           | 31           | 116          | 356          | 812           | 310          | 1.701         |
|                                 |            | w             | 11         | 84           | 23           | 95           | 168          | 285           | 73           | 739           |
|                                 |            | <b>Gesamt</b> | <b>24</b>  | <b>147</b>   | <b>54</b>    | <b>211</b>   | <b>524</b>   | <b>1.097</b>  | <b>383</b>   | <b>2.440</b>  |
| <b>Billard</b>                  | <b>25</b>  | m             | 0          | 9            | 12           | 46           | 137          | 438           | 203          | 845           |
|                                 |            | w             | 0          | 1            | 4            | 5            | 19           | 53            | 22           | 104           |
|                                 |            | <b>Gesamt</b> | <b>0</b>   | <b>10</b>    | <b>16</b>    | <b>51</b>    | <b>156</b>   | <b>491</b>    | <b>225</b>   | <b>949</b>    |
| <b>Baseball</b>                 | <b>10</b>  | m             | 13         | 93           | 23           | 57           | 136          | 150           | 38           | 510           |
|                                 |            | w             | 4          | 18           | 11           | 21           | 51           | 48            | 16           | 169           |
|                                 |            | <b>Gesamt</b> | <b>17</b>  | <b>111</b>   | <b>34</b>    | <b>78</b>    | <b>187</b>   | <b>198</b>    | <b>54</b>    | <b>679</b>    |
| <b>Ju-Jutsu-Verband<br/>RLP</b> | <b>48</b>  | m             | 26         | 369          | 80           | 134          | 281          | 309           | 89           | 1.288         |
|                                 |            | w             | 12         | 263          | 56           | 61           | 81           | 116           | 12           | 601           |
|                                 |            | <b>Gesamt</b> | <b>38</b>  | <b>632</b>   | <b>136</b>   | <b>195</b>   | <b>362</b>   | <b>425</b>    | <b>101</b>   | <b>1.889</b>  |
| <b>Petanque / Boule</b>         | <b>55</b>  | m             | 2          | 21           | 15           | 39           | 114          | 292           | 650          | 1.133         |
|                                 |            | w             | 4          | 13           | 8            | 16           | 34           | 154           | 297          | 526           |
|                                 |            | <b>Gesamt</b> | <b>6</b>   | <b>34</b>    | <b>23</b>    | <b>55</b>    | <b>148</b>   | <b>446</b>    | <b>947</b>   | <b>1.659</b>  |
| <b>American Football</b>        | <b>16</b>  | m             | 3          | 176          | 122          | 388          | 463          | 152           | 21           | 1.325         |
|                                 |            | w             | 7          | 113          | 39           | 55           | 68           | 28            | 2            | 312           |
|                                 |            | <b>Gesamt</b> | <b>10</b>  | <b>289</b>   | <b>161</b>   | <b>443</b>   | <b>531</b>   | <b>180</b>    | <b>23</b>    | <b>1.637</b>  |
| <b>Alpenverein</b>              | <b>16</b>  | m             | 318        | 1.378        | 843          | 1.634        | 4.436        | 8.433         | 5.830        | 22.872        |
|                                 |            | w             | 307        | 1.190        | 705          | 1.306        | 3.147        | 6.033         | 2.832        | 15.520        |
|                                 |            | <b>Gesamt</b> | <b>625</b> | <b>2.568</b> | <b>1.548</b> | <b>2.940</b> | <b>7.583</b> | <b>14.466</b> | <b>8.662</b> | <b>38.392</b> |
| <b>Unabh. FV Aikido</b>         | <b>17</b>  | m             | 2          | 52           | 18           | 30           | 67           | 123           | 47           | 339           |
|                                 |            | w             | 0          | 29           | 8            | 25           | 36           | 51            | 26           | 175           |
|                                 |            | <b>Gesamt</b> | <b>2</b>   | <b>81</b>    | <b>26</b>    | <b>55</b>    | <b>103</b>   | <b>174</b>    | <b>73</b>    | <b>514</b>    |
| <b>Taekwondo Union<br/>SW</b>   | <b>7</b>   | m             | 36         | 153          | 20           | 25           | 24           | 14            | 7            | 279           |
|                                 |            | w             | 23         | 86           | 21           | 20           | 7            | 13            | 0            | 170           |
|                                 |            | <b>Gesamt</b> | <b>59</b>  | <b>239</b>   | <b>41</b>    | <b>45</b>    | <b>31</b>    | <b>27</b>     | <b>7</b>     | <b>449</b>    |
| <b>Jiu-Jitsu</b>                | <b>18</b>  | m             | 52         | 396          | 82           | 81           | 142          | 137           | 41           | 931           |
|                                 |            | w             | 40         | 292          | 52           | 62           | 80           | 101           | 29           | 656           |
|                                 |            | <b>Gesamt</b> | <b>92</b>  | <b>688</b>   | <b>134</b>   | <b>143</b>   | <b>222</b>   | <b>238</b>    | <b>70</b>    | <b>1.587</b>  |

1.424.018 Mitglieder  
in 5.775 Vereinen

|  |            |               |            |            |            |            |            |              |              |              |
|--|------------|---------------|------------|------------|------------|------------|------------|--------------|--------------|--------------|
| <b>Bogenschießen</b>                     | <b>21</b>  | m             | 3          | 41         | 35         | 32         | 60         | 157          | 96           | 424          |
|  |            | w             | 1          | 26         | 15         | 21         | 33         | 83           | 24           | 203          |
|  |            | <b>Gesamt</b> | <b>4</b>   | <b>67</b>  | <b>50</b>  | <b>53</b>  | <b>93</b>  | <b>240</b>   | <b>120</b>   | <b>627</b>   |
| <b>Moderner<br/>Fünfkampf</b>            | <b>1</b>   | m             | 0          | 2          | 0          | 2          | 2          | 1            | 2            | 9            |
|  |            | w             | 1          | 0          | 0          | 2          | 0          | 3            | 1            | 7            |
|  |            | <b>Gesamt</b> | <b>1</b>   | <b>2</b>   | <b>0</b>   | <b>4</b>   | <b>2</b>   | <b>4</b>     | <b>3</b>     | <b>16</b>    |
| <b>Classic-Kegler<br/>Union</b>          | <b>22</b>  | m             | 4          | 6          | 6          | 16         | 37         | 67           | 155          | 291          |
|  |            | w             | 2          | 1          | 0          | 12         | 15         | 39           | 54           | 123          |
|  |            | <b>Gesamt</b> | <b>6</b>   | <b>7</b>   | <b>6</b>   | <b>28</b>  | <b>52</b>  | <b>106</b>   | <b>209</b>   | <b>414</b>   |
| <b>Rollsport- und<br/>Inline-Verband</b> | <b>18</b>  | m             | 10         | 97         | 35         | 43         | 106        | 93           | 37           | 421          |
|  |            | w             | 26         | 129        | 43         | 47         | 80         | 50           | 22           | 397          |
|  |            | <b>Gesamt</b> | <b>36</b>  | <b>226</b> | <b>78</b>  | <b>90</b>  | <b>186</b> | <b>143</b>   | <b>59</b>    | <b>818</b>   |
| <b>Rugby</b>                             | <b>7</b>   | m             | 36         | 77         | 15         | 53         | 187        | 96           | 11           | 475          |
|  |            | w             | 13         | 30         | 10         | 25         | 70         | 32           | 5            | 185          |
|  |            | <b>Gesamt</b> | <b>49</b>  | <b>107</b> | <b>25</b>  | <b>78</b>  | <b>257</b> | <b>128</b>   | <b>16</b>    | <b>660</b>   |
| <b>RKB Solidarität</b>                   | <b>1</b>   | m             | 39         | 2          | 0          | 0          | 15         | 6            | 4            | 66           |
|  |            | w             | 58         | 36         | 3          | 5          | 25         | 9            | 5            | 141          |
|  |            | <b>Gesamt</b> | <b>97</b>  | <b>38</b>  | <b>3</b>   | <b>5</b>   | <b>40</b>  | <b>15</b>    | <b>9</b>     | <b>207</b>   |
| <b>Wasserski</b>                         | <b>2</b>   | m             | 0          | 13         | 4          | 4          | 9          | 28           | 23           | 81           |
|  |            | w             | 0          | 4          | 2          | 4          | 5          | 23           | 5            | 43           |
|  |            | <b>Gesamt</b> | <b>0</b>   | <b>17</b>  | <b>6</b>   | <b>8</b>   | <b>14</b>  | <b>51</b>    | <b>28</b>    | <b>124</b>   |
| <b>Motorsport</b>                        | <b>38</b>  | m             | 55         | 312        | 166        | 298        | 610        | 1.235        | 1.202        | 3.878        |
|  |            | w             | 26         | 74         | 37         | 79         | 182        | 376          | 292          | 1.066        |
|  |            | <b>Gesamt</b> | <b>81</b>  | <b>386</b> | <b>203</b> | <b>377</b> | <b>792</b> | <b>1.611</b> | <b>1.494</b> | <b>4.944</b> |
| <b>Prävention und<br/>Rehabilitation</b> | <b>105</b> | m             | 17         | 50         | 22         | 16         | 38         | 291          | 1.835        | 2.269        |
|  |            | w             | 12         | 52         | 13         | 17         | 110        | 489          | 1.382        | 2.075        |
|  |            | <b>Gesamt</b> | <b>29</b>  | <b>102</b> | <b>35</b>  | <b>33</b>  | <b>148</b> | <b>780</b>   | <b>3.217</b> | <b>4.344</b> |
| <b>Eichenkreuz</b>                       | <b>4</b>   | m             | 1          | 5          | 5          | 14         | 25         | 28           | 21           | 99           |
|  |            | w             | 0          | 6          | 9          | 9          | 17         | 14           | 15           | 70           |
|  |            | <b>Gesamt</b> | <b>1</b>   | <b>11</b>  | <b>14</b>  | <b>23</b>  | <b>42</b>  | <b>42</b>    | <b>36</b>    | <b>169</b>   |
| <b>Motorbootsport</b>                    | <b>40</b>  | m             | 13         | 45         | 35         | 78         | 232        | 830          | 810          | 2.043        |
|  |            | w             | 8          | 28         | 25         | 43         | 86         | 326          | 286          | 802          |
|  |            | <b>Gesamt</b> | <b>21</b>  | <b>73</b>  | <b>60</b>  | <b>121</b> | <b>318</b> | <b>1.156</b> | <b>1.096</b> | <b>2.845</b> |
| <b>Naturfreunde</b>                      | <b>11</b>  | m             | 21         | 84         | 57         | 87         | 103        | 291          | 374          | 1.017        |
|  |            | w             | 24         | 83         | 34         | 64         | 97         | 290          | 378          | 970          |
|  |            | <b>Gesamt</b> | <b>45</b>  | <b>167</b> | <b>91</b>  | <b>151</b> | <b>200</b> | <b>581</b>   | <b>752</b>   | <b>1.987</b> |
| <b>Gardetanz</b>                         | <b>26</b>  | m             | 67         | 42         | 20         | 74         | 153        | 273          | 296          | 925          |
|  |            | w             | 145        | 460        | 188        | 314        | 419        | 240          | 240          | 2.006        |
|  |            | <b>Gesamt</b> | <b>212</b> | <b>502</b> | <b>208</b> | <b>388</b> | <b>572</b> | <b>513</b>   | <b>536</b>   | <b>2.931</b> |
| <b>Dart</b>                              | <b>32</b>  | m             | 4          | 14         | 43         | 243        | 442        | 489          | 92           | 1.327        |
|  |            | w             | 3          | 11         | 5          | 14         | 42         | 56           | 9            | 140          |
|  |            | <b>Gesamt</b> | <b>7</b>   | <b>25</b>  | <b>48</b>  | <b>257</b> | <b>484</b> | <b>545</b>   | <b>101</b>   | <b>1.467</b> |



1.424.018 Mitglieder  
in 5.775 Vereinen

|   |              |               |              |              |              |              |               |               |               |               |
|---|--------------|---------------|--------------|--------------|--------------|--------------|---------------|---------------|---------------|---------------|
| <b>Kendo</b>  | <b>9</b>     | m             | 0            | 6            | 10           | 24           | 44            | 40            | 30            | 154           |
|   |              | w             | 0            | 2            | 5            | 13           | 20            | 16            | 2             | 58            |
|   |              | <b>Gesamt</b> | <b>0</b>     | <b>8</b>     | <b>15</b>    | <b>37</b>    | <b>64</b>     | <b>56</b>     | <b>32</b>     | <b>212</b>    |
| <b>Volkswandern</b>   | <b>16</b>    | m             | 46           | 18           | 3            | 4            | 48            | 221           | 268           | 608           |
|   |              | w             | 21           | 10           | 6            | 6            | 91            | 359           | 313           | 806           |
|   |              | <b>Gesamt</b> | <b>67</b>    | <b>28</b>    | <b>9</b>     | <b>10</b>    | <b>139</b>    | <b>580</b>    | <b>581</b>    | <b>1.414</b>  |
| <b>Gewichtheber-<br/>verband</b>                                    | <b>2</b>     | m             | 0            | 5            | 16           | 34           | 30            | 30            | 23            | 138           |
|   |              | w             | 0            | 4            | 15           | 17           | 21            | 11            | 7             | 75            |
|   |              | <b>Gesamt</b> | <b>0</b>     | <b>9</b>     | <b>31</b>    | <b>51</b>    | <b>51</b>     | <b>41</b>     | <b>30</b>     | <b>213</b>    |
| <b>Sportakrobatik<br/>verband</b>                                   | <b>3</b>     | m             | 4            | 4            | 0            | 0            | 0             | 0             | 1             | 9             |
|   |              | w             | 3            | 12           | 3            | 1            | 2             | 15            | 32            | 68            |
|   |              | <b>Gesamt</b> | <b>7</b>     | <b>16</b>    | <b>3</b>     | <b>1</b>     | <b>2</b>      | <b>15</b>     | <b>33</b>     | <b>77</b>     |
| <b>Bund Dt. Ju-<br/>Jutsuka LV Pfalz</b>                            | <b>3</b>     | m             | 0            | 6            | 2            | 15           | 4             | 13            | 4             | 44            |
|   |              | w             | 0            | 11           | 6            | 11           | 1             | 6             | 0             | 35            |
|   |              | <b>Gesamt</b> | <b>0</b>     | <b>17</b>    | <b>8</b>     | <b>26</b>    | <b>5</b>      | <b>19</b>     | <b>4</b>      | <b>79</b>     |
| <b>Cheerleading</b>   | <b>9</b>     | m             | 17           | 25           | 3            | 15           | 25            | 2             | 0             | 87            |
|   |              | w             | 35           | 281          | 108          | 121          | 57            | 2             | 0             | 604           |
|   |              | <b>Gesamt</b> | <b>52</b>    | <b>306</b>   | <b>111</b>   | <b>136</b>   | <b>82</b>     | <b>4</b>      | <b>0</b>      | <b>691</b>    |
| <b>Südwestdeutscher<br/>Muaythai &amp; Kickbox<br/>Verband e.V.</b> | <b>2</b>     | m             | 0            | 86           | 54           | 48           | 58            | 29            | 1             | 276           |
|   |              | w             | 0            | 44           | 10           | 6            | 15            | 12            | 1             | 88            |
|   |              | <b>Gesamt</b> | <b>0</b>     | <b>130</b>   | <b>64</b>    | <b>54</b>    | <b>73</b>     | <b>41</b>     | <b>2</b>      | <b>364</b>    |
| <b>Pfälzer Budo<br/>Verband e.V.</b>                                | <b>2</b>     | m             | 2            | 31           | 15           | 1            | 3             | 27            | 3             | 82            |
|   |              | w             | 0            | 21           | 9            | 7            | 2             | 13            | 2             | 54            |
|   |              | <b>Gesamt</b> | <b>2</b>     | <b>52</b>    | <b>24</b>    | <b>8</b>     | <b>5</b>      | <b>40</b>     | <b>5</b>      | <b>136</b>    |
| <b>Sonstige</b>   | <b>2.359</b> | m             | 2.025        | 3.457        | 1.604        | 2.908        | 5.943         | 11.563        | 12.320        | 39.820        |
|   |              | w             | 2.125        | 4.127        | 1.684        | 2.881        | 6.192         | 11.075        | 10.233        | 38.317        |
|   |              | <b>Gesamt</b> | <b>4.150</b> | <b>7.584</b> | <b>3.288</b> | <b>5.789</b> | <b>12.135</b> | <b>22.638</b> | <b>22.553</b> | <b>78.137</b> |

# 3 Der Sportbund Rheinland

618.103 Mitglieder in 2.951 Vereinen

| Fachverband                      | Vereine    | m/w           | bis 6        | 7-14          | 15-18         | 19-26         | 27-40         | 41-60         | 61 u. ä.      | Gesamt         |
|----------------------------------|------------|---------------|--------------|---------------|---------------|---------------|---------------|---------------|---------------|----------------|
| <b>Badminton</b>                 | <b>97</b>  | m             | 33           | 406           | 218           | 316           | 589           | 933           | 362           | 2.857          |
|                                  |            | w             | 15           | 287           | 187           | 249           | 433           | 437           | 143           | 1.751          |
|                                  |            | <b>Gesamt</b> | <b>48</b>    | <b>693</b>    | <b>405</b>    | <b>565</b>    | <b>1.022</b>  | <b>1.370</b>  | <b>505</b>    | <b>4.608</b>   |
| <b>Minigolf</b>                  | <b>3</b>   | m             | 0            | 0             | 1             | 3             | 7             | 22            | 25            | 58             |
|                                  |            | w             | 0            | 0             | 0             | 3             | 3             | 2             | 11            | 19             |
|                                  |            | <b>Gesamt</b> | <b>0</b>     | <b>0</b>      | <b>1</b>      | <b>6</b>      | <b>10</b>     | <b>24</b>     | <b>36</b>     | <b>77</b>      |
| <b>Basketball</b>                | <b>60</b>  | m             | 85           | 1.511         | 693           | 585           | 677           | 665           | 234           | 4.450          |
|                                  |            | w             | 55           | 507           | 198           | 166           | 196           | 156           | 63            | 1.341          |
|                                  |            | <b>Gesamt</b> | <b>140</b>   | <b>2.018</b>  | <b>891</b>    | <b>751</b>    | <b>873</b>    | <b>821</b>    | <b>297</b>    | <b>5.791</b>   |
| <b>Behinderten- u. Rehasport</b> | <b>149</b> | m             | 9            | 58            | 78            | 190           | 371           | 908           | 1.593         | 3.207          |
|                                  |            | w             | 34           | 100           | 42            | 149           | 408           | 1.485         | 2.452         | 4.670          |
|                                  |            | <b>Gesamt</b> | <b>43</b>    | <b>158</b>    | <b>120</b>    | <b>339</b>    | <b>779</b>    | <b>2.393</b>  | <b>4.045</b>  | <b>7.877</b>   |
| <b>Boxen</b>                     | <b>15</b>  | m             | 6            | 139           | 142           | 157           | 122           | 102           | 26            | 694            |
|                                  |            | w             | 0            | 29            | 18            | 18            | 19            | 25            | 0             | 109            |
|                                  |            | <b>Gesamt</b> | <b>6</b>     | <b>168</b>    | <b>160</b>    | <b>175</b>    | <b>141</b>    | <b>127</b>    | <b>26</b>     | <b>803</b>     |
| <b>DLRG</b>                      | <b>62</b>  | m             | 294          | 3.066         | 922           | 953           | 964           | 1.353         | 841           | 8.393          |
|                                  |            | w             | 282          | 2.973         | 846           | 981           | 965           | 1.253         | 406           | 7.706          |
|                                  |            | <b>Gesamt</b> | <b>576</b>   | <b>6.039</b>  | <b>1.768</b>  | <b>1.934</b>  | <b>1.929</b>  | <b>2.606</b>  | <b>1.247</b>  | <b>16.099</b>  |
| <b>Eis- und Rollsport</b>        | <b>10</b>  | m             | 11           | 127           | 59            | 34            | 76            | 121           | 36            | 464            |
|                                  |            | w             | 21           | 152           | 50            | 55            | 59            | 68            | 16            | 421            |
|                                  |            | <b>Gesamt</b> | <b>32</b>    | <b>279</b>    | <b>109</b>    | <b>89</b>     | <b>135</b>    | <b>189</b>    | <b>52</b>     | <b>885</b>     |
| <b>Fechten</b>                   | <b>6</b>   | m             | 0            | 59            | 44            | 31            | 11            | 29            | 19            | 193            |
|                                  |            | w             | 0            | 36            | 16            | 16            | 8             | 16            | 9             | 101            |
|                                  |            | <b>Gesamt</b> | <b>0</b>     | <b>95</b>     | <b>60</b>     | <b>47</b>     | <b>19</b>     | <b>45</b>     | <b>28</b>     | <b>294</b>     |
| <b>Fußball</b>                   | <b>970</b> | m             | 5.574        | 26.007        | 10.332        | 17.074        | 27.248        | 30.360        | 25.586        | 142.181        |
|                                  |            | w             | 2.377        | 5.526         | 2.271         | 3.738         | 5.768         | 8.858         | 6.847         | 35.385         |
|                                  |            | <b>Gesamt</b> | <b>7.951</b> | <b>31.533</b> | <b>12.603</b> | <b>20.812</b> | <b>33.016</b> | <b>39.218</b> | <b>32.433</b> | <b>177.566</b> |
| <b>Gehörlosensport</b>           | <b>2</b>   | m             | 0            | 0             | 0             | 6             | 14            | 30            | 29            | 79             |
|                                  |            | w             | 0            | 0             | 0             | 2             | 6             | 21            | 14            | 43             |
|                                  |            | <b>Gesamt</b> | <b>0</b>     | <b>0</b>      | <b>0</b>      | <b>8</b>      | <b>20</b>     | <b>51</b>     | <b>43</b>     | <b>122</b>     |
| <b>Golf</b>                      | <b>12</b>  | m             | 20           | 159           | 110           | 258           | 566           | 1.779         | 2.283         | 5.175          |
|                                  |            | w             | 17           | 88            | 58            | 110           | 177           | 1.016         | 1.349         | 2.815          |
|                                  |            | <b>Gesamt</b> | <b>37</b>    | <b>247</b>    | <b>168</b>    | <b>368</b>    | <b>743</b>    | <b>2.795</b>  | <b>3.632</b>  | <b>7.990</b>   |

|                       |            |               |              |              |              |              |              |              |              |               |
|-----------------------|------------|---------------|--------------|--------------|--------------|--------------|--------------|--------------|--------------|---------------|
| <b>Handball</b>       | <b>86</b>  | m             | 607          | 2.000        | 841          | 1.060        | 1.551        | 1.728        | 1.318        | 9.105         |
|                       |            | w             | 470          | 1.516        | 551          | 786          | 830          | 817          | 305          | 5.275         |
|                       |            | <b>Gesamt</b> | <b>1.077</b> | <b>3.516</b> | <b>1.392</b> | <b>1.846</b> | <b>2.381</b> | <b>2.545</b> | <b>1.623</b> | <b>14.380</b> |
| <b>Hockey</b>         | <b>8</b>   | m             | 36           | 223          | 68           | 62           | 85           | 131          | 109          | 714           |
|                       |            | w             | 20           | 198          | 74           | 56           | 63           | 86           | 44           | 541           |
|                       |            | <b>Gesamt</b> | <b>56</b>    | <b>421</b>   | <b>142</b>   | <b>118</b>   | <b>148</b>   | <b>217</b>   | <b>153</b>   | <b>1.255</b>  |
| <b>Judo</b>           | <b>49</b>  | m             | 126          | 950          | 185          | 227          | 227          | 236          | 112          | 2.063         |
|                       |            | w             | 74           | 438          | 104          | 99           | 117          | 76           | 25           | 933           |
|                       |            | <b>Gesamt</b> | <b>200</b>   | <b>1.388</b> | <b>289</b>   | <b>326</b>   | <b>344</b>   | <b>312</b>   | <b>137</b>   | <b>2.996</b>  |
| <b>Kanu</b>           | <b>23</b>  | m             | 19           | 129          | 92           | 176          | 257          | 556          | 473          | 1.702         |
|                       |            | w             | 22           | 79           | 45           | 87           | 173          | 445          | 230          | 1.081         |
|                       |            | <b>Gesamt</b> | <b>41</b>    | <b>208</b>   | <b>137</b>   | <b>263</b>   | <b>430</b>   | <b>1.001</b> | <b>703</b>   | <b>2.783</b>  |
| <b>Karate</b>         | <b>72</b>  | m             | 247          | 1.227        | 203          | 212          | 246          | 528          | 241          | 2.904         |
|                       |            | w             | 163          | 867          | 168          | 157          | 161          | 325          | 72           | 1.913         |
|                       |            | <b>Gesamt</b> | <b>410</b>   | <b>2.094</b> | <b>371</b>   | <b>369</b>   | <b>407</b>   | <b>853</b>   | <b>313</b>   | <b>4.817</b>  |
| <b>Kegeln</b>         | <b>34</b>  | m             | 0            | 13           | 17           | 39           | 154          | 256          | 317          | 796           |
|                       |            | w             | 0            | 13           | 5            | 9            | 46           | 54           | 74           | 201           |
|                       |            | <b>Gesamt</b> | <b>0</b>     | <b>26</b>    | <b>22</b>    | <b>48</b>    | <b>200</b>   | <b>310</b>   | <b>391</b>   | <b>997</b>    |
| <b>Kneipp</b>         | <b>3</b>   | m             | 0            | 0            | 0            | 0            | 0            | 12           | 95           | 107           |
|                       |            | w             | 0            | 0            | 0            | 0            | 6            | 28           | 175          | 209           |
|                       |            | <b>Gesamt</b> | <b>0</b>     | <b>0</b>     | <b>0</b>     | <b>0</b>     | <b>6</b>     | <b>40</b>    | <b>270</b>   | <b>316</b>    |
| <b>Leichtathletik</b> | <b>331</b> | m             | 722          | 2.586        | 779          | 1.067        | 1.354        | 2.770        | 2.748        | 12.026        |
|                       |            | w             | 698          | 3.317        | 1.075        | 1.279        | 1.679        | 3.307        | 2.646        | 14.001        |
|                       |            | <b>Gesamt</b> | <b>1.420</b> | <b>5.903</b> | <b>1.854</b> | <b>2.346</b> | <b>3.033</b> | <b>6.077</b> | <b>5.394</b> | <b>26.027</b> |
| <b>Luftsport</b>      | <b>30</b>  | m             | 11           | 47           | 84           | 221          | 444          | 812          | 856          | 2.475         |
|                       |            | w             | 8            | 23           | 25           | 60           | 90           | 133          | 90           | 429           |
|                       |            | <b>Gesamt</b> | <b>19</b>    | <b>70</b>    | <b>109</b>   | <b>281</b>   | <b>534</b>   | <b>945</b>   | <b>946</b>   | <b>2.904</b>  |
| <b>Radsport</b>       | <b>85</b>  | m             | 71           | 478          | 292          | 323          | 998          | 1.621        | 878          | 4.661         |
|                       |            | w             | 40           | 133          | 86           | 79           | 234          | 395          | 144          | 1.111         |
|                       |            | <b>Gesamt</b> | <b>111</b>   | <b>611</b>   | <b>378</b>   | <b>402</b>   | <b>1.232</b> | <b>2.016</b> | <b>1.022</b> | <b>5.772</b>  |
| <b>Pferdesport</b>    | <b>156</b> | m             | 63           | 245          | 91           | 178          | 358          | 915          | 790          | 2.640         |
|                       |            | w             | 341          | 2.613        | 1.152        | 1.724        | 2.073        | 2.303        | 632          | 10.838        |
|                       |            | <b>Gesamt</b> | <b>404</b>   | <b>2.858</b> | <b>1.243</b> | <b>1.902</b> | <b>2.431</b> | <b>3.218</b> | <b>1.422</b> | <b>13.478</b> |
| <b>Rudern</b>         | <b>23</b>  | m             | 9            | 117          | 124          | 161          | 283          | 543          | 698          | 1.935         |
|                       |            | w             | 1            | 62           | 70           | 110          | 187          | 429          | 331          | 1.190         |
|                       |            | <b>Gesamt</b> | <b>10</b>    | <b>179</b>   | <b>194</b>   | <b>271</b>   | <b>470</b>   | <b>972</b>   | <b>1.029</b> | <b>3.125</b>  |
| <b>Schach</b>         | <b>68</b>  | m             | 25           | 332          | 177          | 213          | 220          | 507          | 457          | 1.931         |
|                       |            | w             | 5            | 78           | 30           | 26           | 17           | 27           | 17           | 200           |
|                       |            | <b>Gesamt</b> | <b>30</b>    | <b>410</b>   | <b>207</b>   | <b>239</b>   | <b>237</b>   | <b>534</b>   | <b>474</b>   | <b>2.131</b>  |
| <b>Schießen</b>       | <b>228</b> | m             | 63           | 464          | 398          | 987          | 2.510        | 6.477        | 6.919        | 17.818        |
|                       |            | w             | 43           | 237          | 234          | 443          | 858          | 1.597        | 1.231        | 4.643         |
|                       |            | <b>Gesamt</b> | <b>106</b>   | <b>701</b>   | <b>632</b>   | <b>1.430</b> | <b>3.368</b> | <b>8.074</b> | <b>8.150</b> | <b>22.461</b> |

|                                |            |               |               |               |              |              |               |               |               |                |
|--------------------------------|------------|---------------|---------------|---------------|--------------|--------------|---------------|---------------|---------------|----------------|
| <b>Schwimmen</b>               | <b>47</b>  | m             | 341           | 1.516         | 276          | 250          | 331           | 656           | 302           | 3.672          |
|                                |            | w             | 344           | 1.568         | 293          | 314          | 352           | 630           | 315           | 3.816          |
|                                |            | <b>Gesamt</b> | <b>685</b>    | <b>3.084</b>  | <b>569</b>   | <b>564</b>   | <b>683</b>    | <b>1.286</b>  | <b>617</b>    | <b>7.488</b>   |
| <b>Segeln</b>                  | <b>13</b>  | m             | 5             | 59            | 47           | 86           | 148           | 417           | 523           | 1.285          |
|                                |            | w             | 5             | 46            | 32           | 52           | 73            | 198           | 142           | 548            |
|                                |            | <b>Gesamt</b> | <b>10</b>     | <b>105</b>    | <b>79</b>    | <b>138</b>   | <b>221</b>    | <b>615</b>    | <b>665</b>    | <b>1.833</b>   |
| <b>Ski</b>                     | <b>79</b>  | m             | 115           | 451           | 300          | 483          | 665           | 1.602         | 1.402         | 5.018          |
|                                |            | w             | 99            | 430           | 239          | 412          | 556           | 1.346         | 993           | 4.075          |
|                                |            | <b>Gesamt</b> | <b>214</b>    | <b>881</b>    | <b>539</b>   | <b>895</b>   | <b>1.221</b>  | <b>2.948</b>  | <b>2.395</b>  | <b>9.093</b>   |
| <b>Sportfischen</b>            | <b>78</b>  | m             | 7             | 158           | 144          | 277          | 815           | 1.580         | 1.592         | 4.573          |
|                                |            | w             | 2             | 30            | 15           | 29           | 55            | 108           | 72            | 311            |
|                                |            | <b>Gesamt</b> | <b>9</b>      | <b>188</b>    | <b>159</b>   | <b>306</b>   | <b>870</b>    | <b>1.688</b>  | <b>1.664</b>  | <b>4.884</b>   |
| <b>Squash</b>                  | <b>4</b>   | m             | 0             | 0             | 0            | 0            | 13            | 31            | 21            | 65             |
|                                |            | w             | 0             | 0             | 0            | 0            | 1             | 2             | 2             | 5              |
|                                |            | <b>Gesamt</b> | <b>0</b>      | <b>0</b>      | <b>0</b>     | <b>0</b>     | <b>14</b>     | <b>33</b>     | <b>23</b>     | <b>70</b>      |
| <b>Taekwondo Union<br/>RLP</b> | <b>30</b>  | m             | 46            | 482           | 104          | 95           | 98            | 186           | 46            | 1.057          |
|                                |            | w             | 20            | 281           | 97           | 82           | 66            | 69            | 14            | 629            |
|                                |            | <b>Gesamt</b> | <b>66</b>     | <b>763</b>    | <b>201</b>   | <b>177</b>   | <b>164</b>    | <b>255</b>    | <b>60</b>     | <b>1.686</b>   |
| <b>Tanzsport</b>               | <b>69</b>  | m             | 39            | 73            | 45           | 101          | 255           | 581           | 764           | 1.858          |
|                                |            | w             | 338           | 904           | 310          | 538          | 564           | 997           | 875           | 4.526          |
|                                |            | <b>Gesamt</b> | <b>377</b>    | <b>977</b>    | <b>355</b>   | <b>639</b>   | <b>819</b>    | <b>1.578</b>  | <b>1.639</b>  | <b>6.384</b>   |
| <b>Tauchsport</b>              | <b>16</b>  | m             | 0             | 36            | 29           | 56           | 110           | 280           | 176           | 687            |
|                                |            | w             | 2             | 31            | 19           | 37           | 70            | 141           | 35            | 335            |
|                                |            | <b>Gesamt</b> | <b>2</b>      | <b>67</b>     | <b>48</b>    | <b>93</b>    | <b>180</b>    | <b>421</b>    | <b>211</b>    | <b>1.022</b>   |
| <b>Tennis</b>                  | <b>366</b> | m             | 348           | 3.223         | 1.581        | 1.841        | 3.354         | 6.372         | 6.506         | 23.225         |
|                                |            | w             | 282           | 2.649         | 1.319        | 1.625        | 2.437         | 4.166         | 2.939         | 15.417         |
|                                |            | <b>Gesamt</b> | <b>630</b>    | <b>5.872</b>  | <b>2.900</b> | <b>3.466</b> | <b>5.791</b>  | <b>10.538</b> | <b>9.445</b>  | <b>38.642</b>  |
| <b>Tischtennis</b>             | <b>388</b> | m             | 71            | 1.863         | 1.129        | 1.430        | 2.158         | 4.094         | 3.395         | 14.140         |
|                                |            | w             | 66            | 623           | 293          | 381          | 496           | 1.087         | 687           | 3.633          |
|                                |            | <b>Gesamt</b> | <b>137</b>    | <b>2.486</b>  | <b>1.422</b> | <b>1.811</b> | <b>2.654</b>  | <b>5.181</b>  | <b>4.082</b>  | <b>17.773</b>  |
| <b>Turnen</b>                  | <b>735</b> | m             | 9.797         | 8.485         | 1.849        | 2.214        | 3.966         | 6.375         | 8.169         | 40.855         |
|                                |            | w             | 12.074        | 16.876        | 4.121        | 5.462        | 13.081        | 19.865        | 22.970        | 94.449         |
|                                |            | <b>Gesamt</b> | <b>21.871</b> | <b>25.361</b> | <b>5.970</b> | <b>7.676</b> | <b>17.047</b> | <b>26.240</b> | <b>31.139</b> | <b>135.304</b> |
| <b>Volleyball</b>              | <b>152</b> | m             | 182           | 446           | 434          | 471          | 776           | 1.090         | 666           | 4.065          |
|                                |            | w             | 122           | 797           | 614          | 678          | 889           | 877           | 310           | 4.287          |
|                                |            | <b>Gesamt</b> | <b>304</b>    | <b>1.243</b>  | <b>1.048</b> | <b>1.149</b> | <b>1.665</b>  | <b>1.967</b>  | <b>976</b>    | <b>8.352</b>   |
| <b>Aikido</b>                  | <b>5</b>   | m             | 0             | 1             | 4            | 5            | 9             | 19            | 8             | 46             |
|                                |            | w             | 0             | 0             | 3            | 6            | 3             | 2             | 3             | 17             |
|                                |            | <b>Gesamt</b> | <b>0</b>      | <b>1</b>      | <b>7</b>     | <b>11</b>    | <b>12</b>     | <b>21</b>     | <b>11</b>     | <b>63</b>      |

|                                 |           |               |            |            |            |            |              |              |              |               |
|---------------------------------|-----------|---------------|------------|------------|------------|------------|--------------|--------------|--------------|---------------|
| <b>Rasenkraftsport</b>          | <b>4</b>  | m             | 0          | 0          | 0          | 8          | 7            | 25           | 21           | 61            |
|                                 |           | w             | 0          | 4          | 4          | 6          | 1            | 8            | 9            | 32            |
|                                 |           | <b>Gesamt</b> | <b>0</b>   | <b>4</b>   | <b>4</b>   | <b>14</b>  | <b>8</b>     | <b>33</b>    | <b>30</b>    | <b>93</b>     |
| <b>Schwerathletik</b>           | <b>15</b> | m             | 48         | 245        | 63         | 57         | 147          | 134          | 103          | 797           |
|                                 |           | w             | 28         | 61         | 13         | 12         | 52           | 38           | 26           | 230           |
|                                 |           | <b>Gesamt</b> | <b>76</b>  | <b>306</b> | <b>76</b>  | <b>69</b>  | <b>199</b>   | <b>172</b>   | <b>129</b>   | <b>1.027</b>  |
| <b>Triathlon</b>                | <b>34</b> | m             | 4          | 41         | 18         | 70         | 164          | 385          | 108          | 790           |
|                                 |           | w             | 5          | 53         | 15         | 43         | 79           | 132          | 17           | 344           |
|                                 |           | <b>Gesamt</b> | <b>9</b>   | <b>94</b>  | <b>33</b>  | <b>113</b> | <b>243</b>   | <b>517</b>   | <b>125</b>   | <b>1.134</b>  |
| <b>Billard</b>                  | <b>8</b>  | m             | 0          | 5          | 4          | 30         | 62           | 160          | 38           | 299           |
|                                 |           | w             | 0          | 1          | 4          | 4          | 7            | 21           | 1            | 38            |
|                                 |           | <b>Gesamt</b> | <b>0</b>   | <b>6</b>   | <b>8</b>   | <b>34</b>  | <b>69</b>    | <b>181</b>   | <b>39</b>    | <b>337</b>    |
| <b>Baseball</b>                 | <b>6</b>  | m             | 3          | 5          | 1          | 10         | 44           | 33           | 12           | 108           |
|                                 |           | w             | 0          | 3          | 1          | 12         | 22           | 7            | 2            | 47            |
|                                 |           | <b>Gesamt</b> | <b>3</b>   | <b>8</b>   | <b>2</b>   | <b>22</b>  | <b>66</b>    | <b>40</b>    | <b>14</b>    | <b>155</b>    |
| <b>Ju-Jutsu-Verband<br/>RLP</b> | <b>20</b> | m             | 8          | 149        | 40         | 95         | 174          | 143          | 42           | 651           |
|                                 |           | w             | 3          | 106        | 27         | 37         | 42           | 55           | 4            | 274           |
|                                 |           | <b>Gesamt</b> | <b>11</b>  | <b>255</b> | <b>67</b>  | <b>132</b> | <b>216</b>   | <b>198</b>   | <b>46</b>    | <b>925</b>    |
| <b>Petanque / Boule</b>         | <b>22</b> | m             | 1          | 4          | 4          | 6          | 31           | 83           | 298          | 427           |
|                                 |           | w             | 1          | 2          | 5          | 3          | 12           | 47           | 155          | 225           |
|                                 |           | <b>Gesamt</b> | <b>2</b>   | <b>6</b>   | <b>9</b>   | <b>9</b>   | <b>43</b>    | <b>130</b>   | <b>453</b>   | <b>652</b>    |
| <b>American Football</b>        | <b>9</b>  | m             | 0          | 102        | 87         | 235        | 284          | 83           | 11           | 802           |
|                                 |           | w             | 4          | 34         | 14         | 18         | 35           | 17           | 0            | 122           |
|                                 |           | <b>Gesamt</b> | <b>4</b>   | <b>136</b> | <b>101</b> | <b>253</b> | <b>319</b>   | <b>100</b>   | <b>11</b>    | <b>924</b>    |
| <b>Alpenverein</b>              | <b>6</b>  | m             | 85         | 340        | 216        | 385        | 1.291        | 2.656        | 1.768        | 6.741         |
|                                 |           | w             | 75         | 306        | 180        | 307        | 866          | 1.770        | 756          | 4.260         |
|                                 |           | <b>Gesamt</b> | <b>160</b> | <b>646</b> | <b>396</b> | <b>692</b> | <b>2.157</b> | <b>4.426</b> | <b>2.524</b> | <b>11.001</b> |
| <b>Unabh. FV Aikido</b>         | <b>4</b>  | m             | 0          | 7          | 0          | 4          | 9            | 20           | 6            | 46            |
|                                 |           | w             | 0          | 4          | 2          | 3          | 2            | 7            | 1            | 19            |
|                                 |           | <b>Gesamt</b> | <b>0</b>   | <b>11</b>  | <b>2</b>   | <b>7</b>   | <b>11</b>    | <b>27</b>    | <b>7</b>     | <b>65</b>     |
| <b>Taekwondo Union<br/>SW</b>   | <b>5</b>  | m             | 32         | 89         | 8          | 15         | 13           | 8            | 2            | 167           |
|                                 |           | w             | 19         | 60         | 11         | 13         | 3            | 7            | 0            | 113           |
|                                 |           | <b>Gesamt</b> | <b>51</b>  | <b>149</b> | <b>19</b>  | <b>28</b>  | <b>16</b>    | <b>15</b>    | <b>2</b>     | <b>280</b>    |
| <b>Jiu-Jitsu Union</b>          | <b>9</b>  | m             | 6          | 47         | 19         | 33         | 64           | 57           | 10           | 236           |
|                                 |           | w             | 3          | 29         | 10         | 12         | 21           | 22           | 1            | 98            |
|                                 |           | <b>Gesamt</b> | <b>9</b>   | <b>76</b>  | <b>29</b>  | <b>45</b>  | <b>85</b>    | <b>79</b>    | <b>11</b>    | <b>334</b>    |
| <b>Bogenschießen</b>            | <b>10</b> | m             | 2          | 16         | 21         | 14         | 19           | 78           | 42           | 192           |
|                                 |           | w             | 1          | 16         | 11         | 10         | 8            | 47           | 10           | 103           |
|                                 |           | <b>Gesamt</b> | <b>3</b>   | <b>32</b>  | <b>32</b>  | <b>24</b>  | <b>27</b>    | <b>125</b>   | <b>52</b>    | <b>295</b>    |

|                                      |           |               |            |            |            |            |            |            |              |              |
|--------------------------------------|-----------|---------------|------------|------------|------------|------------|------------|------------|--------------|--------------|
| <b>Moderner Fünfkampf</b>            | <b>1</b>  | m             | 0          | 2          | 0          | 2          | 2          | 1          | 2            | 9            |
|                                      |           | w             | 1          | 0          | 0          | 2          | 0          | 3          | 1            | 7            |
|                                      |           | <b>Gesamt</b> | <b>1</b>   | <b>2</b>   | <b>0</b>   | <b>4</b>   | <b>2</b>   | <b>4</b>   | <b>3</b>     | <b>16</b>    |
| <b>Rollsport- und Inline-Verband</b> | <b>10</b> | m             | 3          | 35         | 8          | 9          | 25         | 37         | 14           | 131          |
|                                      |           | w             | 17         | 81         | 31         | 20         | 25         | 28         | 8            | 210          |
|                                      |           | <b>Gesamt</b> | <b>20</b>  | <b>116</b> | <b>39</b>  | <b>29</b>  | <b>50</b>  | <b>65</b>  | <b>22</b>    | <b>341</b>   |
| <b>Rugby</b>                         | <b>2</b>  | m             | 7          | 17         | 1          | 9          | 45         | 10         | 2            | 91           |
|                                      |           | w             | 0          | 8          | 0          | 1          | 6          | 0          | 0            | 15           |
|                                      |           | <b>Gesamt</b> | <b>7</b>   | <b>25</b>  | <b>1</b>   | <b>10</b>  | <b>51</b>  | <b>10</b>  | <b>2</b>     | <b>106</b>   |
| <b>Wasserski</b>                     | <b>2</b>  | m             | 0          | 13         | 4          | 4          | 9          | 28         | 23           | 81           |
|                                      |           | w             | 0          | 4          | 2          | 4          | 5          | 23         | 5            | 43           |
|                                      |           | <b>Gesamt</b> | <b>0</b>   | <b>17</b>  | <b>6</b>   | <b>8</b>   | <b>14</b>  | <b>51</b>  | <b>28</b>    | <b>124</b>   |
| <b>Motorsport</b>                    | <b>21</b> | m             | 16         | 191        | 95         | 151        | 316        | 693        | 405          | 1.867        |
|                                      |           | w             | 11         | 42         | 16         | 34         | 80         | 170        | 61           | 414          |
|                                      |           | <b>Gesamt</b> | <b>27</b>  | <b>233</b> | <b>111</b> | <b>185</b> | <b>396</b> | <b>863</b> | <b>466</b>   | <b>2.281</b> |
| <b>Prävention und Rehabilitation</b> | <b>61</b> | m             | 9          | 7          | 2          | 6          | 10         | 150        | 1.004        | 1.188        |
|                                      |           | w             | 6          | 4          | 0          | 4          | 58         | 262        | 850          | 1.184        |
|                                      |           | <b>Gesamt</b> | <b>15</b>  | <b>11</b>  | <b>2</b>   | <b>10</b>  | <b>68</b>  | <b>412</b> | <b>1.854</b> | <b>2.372</b> |
| <b>Motorbootsport</b>                | <b>15</b> | m             | 2          | 13         | 9          | 25         | 55         | 236        | 276          | 616          |
|                                      |           | w             | 3          | 10         | 7          | 11         | 16         | 97         | 85           | 229          |
|                                      |           | <b>Gesamt</b> | <b>5</b>   | <b>23</b>  | <b>16</b>  | <b>36</b>  | <b>71</b>  | <b>333</b> | <b>361</b>   | <b>845</b>   |
| <b>Naturfreunde</b>                  | <b>4</b>  | m             | 2          | 9          | 8          | 8          | 14         | 46         | 40           | 127          |
|                                      |           | w             | 3          | 7          | 4          | 3          | 7          | 17         | 10           | 51           |
|                                      |           | <b>Gesamt</b> | <b>5</b>   | <b>16</b>  | <b>12</b>  | <b>11</b>  | <b>21</b>  | <b>63</b>  | <b>50</b>    | <b>178</b>   |
| <b>Gardetanz</b>                     | <b>25</b> | m             | 67         | 42         | 20         | 74         | 153        | 273        | 296          | 925          |
|                                      |           | w             | 145        | 460        | 188        | 302        | 414        | 240        | 240          | 1.989        |
|                                      |           | <b>Gesamt</b> | <b>212</b> | <b>502</b> | <b>208</b> | <b>376</b> | <b>567</b> | <b>513</b> | <b>536</b>   | <b>2.914</b> |
| <b>Dart</b>                          | <b>17</b> | m             | 2          | 4          | 25         | 169        | 304        | 253        | 47           | 804          |
|                                      |           | w             | 0          | 0          | 2          | 12         | 24         | 23         | 2            | 63           |
|                                      |           | <b>Gesamt</b> | <b>2</b>   | <b>4</b>   | <b>27</b>  | <b>181</b> | <b>328</b> | <b>276</b> | <b>49</b>    | <b>867</b>   |
| <b>Kendo</b>                         | <b>3</b>  | m             | 0          | 0          | 1          | 1          | 5          | 7          | 7            | 21           |
|                                      |           | w             | 0          | 0          | 1          | 0          | 1          | 6          | 1            | 9            |
|                                      |           | <b>Gesamt</b> | <b>0</b>   | <b>0</b>   | <b>2</b>   | <b>1</b>   | <b>6</b>   | <b>13</b>  | <b>8</b>     | <b>30</b>    |
| <b>Volkswandern</b>                  | <b>11</b> | m             | 0          | 6          | 0          | 1          | 8          | 24         | 59           | 98           |
|                                      |           | w             | 0          | 5          | 2          | 3          | 15         | 39         | 76           | 140          |
|                                      |           | <b>Gesamt</b> | <b>0</b>   | <b>11</b>  | <b>2</b>   | <b>4</b>   | <b>23</b>  | <b>63</b>  | <b>135</b>   | <b>238</b>   |
| <b>Gewichtheberverband</b>           | <b>2</b>  | m             | 0          | 5          | 16         | 34         | 30         | 30         | 23           | 138          |
|                                      |           | w             | 0          | 4          | 15         | 17         | 21         | 11         | 7            | 75           |
|                                      |           | <b>Gesamt</b> | <b>0</b>   | <b>9</b>   | <b>31</b>  | <b>51</b>  | <b>51</b>  | <b>41</b>  | <b>30</b>    | <b>213</b>   |

|                                    |            |               |              |              |              |              |              |              |              |               |
|------------------------------------|------------|---------------|--------------|--------------|--------------|--------------|--------------|--------------|--------------|---------------|
| <b>Sportakrobatik-<br/>verband</b> | <b>3</b>   | m             | 4            | 4            | 0            | 0            | 0            | 0            | 1            | 9             |
|                                    |            | w             | 3            | 12           | 3            | 1            | 2            | 15           | 32           | 68            |
|                                    |            | <b>Gesamt</b> | <b>7</b>     | <b>16</b>    | <b>3</b>     | <b>1</b>     | <b>2</b>     | <b>15</b>    | <b>33</b>    | <b>77</b>     |
| <b>Cheerleading</b>                | <b>8</b>   | m             | 17           | 25           | 3            | 15           | 25           | 2            | 0            | 87            |
|                                    |            | w             | 35           | 279          | 103          | 117          | 57           | 2            | 0            | 593           |
|                                    |            | <b>Gesamt</b> | <b>52</b>    | <b>304</b>   | <b>106</b>   | <b>132</b>   | <b>82</b>    | <b>4</b>     | <b>0</b>     | <b>680</b>    |
| <b>Sonstige</b>                    | <b>278</b> | m             | 720          | 1.339        | 651          | 1.196        | 2.288        | 4.353        | 4.648        | 15.195        |
|                                    |            | w             | 859          | 1.778        | 731          | 1.258        | 2.760        | 4.701        | 4.086        | 16.173        |
|                                    |            | <b>Gesamt</b> | <b>1.579</b> | <b>3.117</b> | <b>1.382</b> | <b>2.454</b> | <b>5.048</b> | <b>9.054</b> | <b>8.734</b> | <b>31.368</b> |

## 4

## Der Sportbund Pfalz

515.629 Mitglieder in 1.968 Vereinen

| Fachverband                      | Vereine    | m/w           | bis 6        | 7-14          | 15-18         | 19-26         | 27-40         | 41-60         | 61 u. ä       | Gesamt         |
|----------------------------------|------------|---------------|--------------|---------------|---------------|---------------|---------------|---------------|---------------|----------------|
| <b>Badminton</b>                 | <b>54</b>  | m             | 27           | 288           | 183           | 210           | 451           | 585           | 269           | 2.013          |
|                                  |            | w             | 18           | 259           | 123           | 165           | 247           | 309           | 105           | 1.226          |
|                                  |            | <b>Gesamt</b> | <b>45</b>    | <b>547</b>    | <b>306</b>    | <b>375</b>    | <b>698</b>    | <b>894</b>    | <b>374</b>    | <b>3.239</b>   |
| <b>Minigolf</b>                  | <b>2</b>   | m             | 0            | 1             | 1             | 4             | 6             | 30            | 21            | 63             |
|                                  |            | w             | 0            | 0             | 2             | 1             | 6             | 4             | 8             | 21             |
|                                  |            | <b>Gesamt</b> | <b>0</b>     | <b>1</b>      | <b>3</b>      | <b>5</b>      | <b>12</b>     | <b>34</b>     | <b>29</b>     | <b>84</b>      |
| <b>Basketball</b>                | <b>29</b>  | m             | 32           | 1.083         | 544           | 383           | 442           | 364           | 163           | 3.011          |
|                                  |            | w             | 10           | 342           | 158           | 110           | 111           | 152           | 41            | 442            |
|                                  |            | <b>Gesamt</b> | <b>35</b>    | <b>782</b>    | <b>524</b>    | <b>541</b>    | <b>516</b>    | <b>470</b>    | <b>224</b>    | <b>3.453</b>   |
| <b>Behinderten- u. Rehasport</b> | <b>102</b> | m             | 112          | 222           | 29            | 89            | 327           | 706           | 1.034         | 2.519          |
|                                  |            | w             | 43           | 111           | 28            | 97            | 413           | 1.042         | 1.723         | 3.457          |
|                                  |            | <b>Gesamt</b> | <b>155</b>   | <b>333</b>    | <b>57</b>     | <b>186</b>    | <b>740</b>    | <b>1.748</b>  | <b>2.757</b>  | <b>5.976</b>   |
| <b>Boxen</b>                     | <b>17</b>  | m             | 32           | 215           | 195           | 252           | 261           | 246           | 67            | 1.268          |
|                                  |            | w             | 7            | 57            | 36            | 54            | 62            | 59            | 8             | 283            |
|                                  |            | Gesamt        | 9            | 186           | 229           | 312           | 300           | 292           | 71            | 1.551          |
| <b>DLRG</b>                      | <b>24</b>  | m             | 255          | 1.628         | 440           | 491           | 583           | 833           | 490           | 4.720          |
|                                  |            | w             | 243          | 1.520         | 410           | 417           | 527           | 741           | 255           | 4.113          |
|                                  |            | <b>Gesamt</b> | <b>498</b>   | <b>3.148</b>  | <b>850</b>    | <b>908</b>    | <b>1.110</b>  | <b>1.574</b>  | <b>745</b>    | <b>8.833</b>   |
| <b>Eis- und Rollsport</b>        | <b>8</b>   | m             | 5            | 101           | 30            | 51            | 89            | 139           | 65            | 480            |
|                                  |            | w             | 4            | 68            | 20            | 16            | 23            | 68            | 12            | 211            |
|                                  |            | <b>Gesamt</b> | <b>9</b>     | <b>169</b>    | <b>50</b>     | <b>67</b>     | <b>112</b>    | <b>207</b>    | <b>77</b>     | <b>691</b>     |
| <b>Fechten</b>                   | <b>12</b>  | m             | 2            | 106           | 39            | 50            | 38            | 58            | 30            | 323            |
|                                  |            | w             | 1            | 58            | 26            | 22            | 17            | 36            | 9             | 169            |
|                                  |            | <b>Gesamt</b> | <b>3</b>     | <b>164</b>    | <b>65</b>     | <b>72</b>     | <b>55</b>     | <b>94</b>     | <b>39</b>     | <b>492</b>     |
| <b>Fußball</b>                   | <b>524</b> | m             | 5.771        | 22.671        | 8.839         | 14.308        | 25.187        | 28.512        | 22.092        | 127.380        |
|                                  |            | w             | 1.806        | 4.189         | 1.592         | 2.590         | 5.256         | 7.593         | 5.259         | 28.285         |
|                                  |            | <b>Gesamt</b> | <b>7.577</b> | <b>26.860</b> | <b>10.431</b> | <b>16.898</b> | <b>30.443</b> | <b>36.105</b> | <b>27.351</b> | <b>155.665</b> |
| <b>Gehörlosensport</b>           | <b>1</b>   | m             | 13           | 20            | 16            | 29            | 42            | 47            | 10            | 177            |
|                                  |            | w             | 13           | 22            | 6             | 12            | 28            | 25            | 2             | 108            |
|                                  |            | <b>Gesamt</b> | <b>26</b>    | <b>42</b>     | <b>22</b>     | <b>41</b>     | <b>70</b>     | <b>72</b>     | <b>12</b>     | <b>285</b>     |
| <b>Gewichtheben</b>              | <b>10</b>  | m             | 7            | 57            | 61            | 75            | 153           | 178           | 235           | 766            |
|                                  |            | w             | 6            | 24            | 20            | 33            | 62            | 89            | 78            | 312            |
|                                  |            | <b>Gesamt</b> | <b>13</b>    | <b>81</b>     | <b>81</b>     | <b>108</b>    | <b>215</b>    | <b>267</b>    | <b>313</b>    | <b>1.078</b>   |



## Der Sportbund Pfalz

515.629 Mitglieder in 1.968 Vereinen

|                       |            |               |              |              |              |              |              |              |              |               |
|-----------------------|------------|---------------|--------------|--------------|--------------|--------------|--------------|--------------|--------------|---------------|
| <b>Golf</b>           | <b>3</b>   | m             | 16           | 69           | 45           | 103          | 121          | 385          | 593          | 1.332         |
|                       |            | w             | 14           | 25           | 22           | 31           | 31           | 229          | 317          | 669           |
|                       |            | <b>Gesamt</b> | <b>30</b>    | <b>94</b>    | <b>67</b>    | <b>134</b>   | <b>152</b>   | <b>614</b>   | <b>910</b>   | <b>2.001</b>  |
| <b>Handball</b>       | <b>77</b>  | m             | 709          | 2.329        | 881          | 1.177        | 1.513        | 1.937        | 1.703        | 10.249        |
|                       |            | w             | 462          | 1.481        | 571          | 701          | 966          | 1.062        | 494          | 5.737         |
|                       |            | <b>Gesamt</b> | <b>1.171</b> | <b>3.810</b> | <b>1.452</b> | <b>1.878</b> | <b>2.479</b> | <b>2.999</b> | <b>2.197</b> | <b>15.986</b> |
| <b>Hockey</b>         | <b>9</b>   | m             | 109          | 399          | 136          | 147          | 161          | 224          | 161          | 1.337         |
|                       |            | w             | 60           | 360          | 123          | 102          | 87           | 138          | 55           | 925           |
|                       |            | <b>Gesamt</b> | <b>169</b>   | <b>759</b>   | <b>259</b>   | <b>249</b>   | <b>248</b>   | <b>362</b>   | <b>216</b>   | <b>2.262</b>  |
| <b>Judo</b>           | <b>39</b>  | m             | 120          | 822          | 144          | 177          | 168          | 136          | 50           | 1.617         |
|                       |            | w             | 41           | 377          | 82           | 97           | 87           | 64           | 8            | 756           |
|                       |            | <b>Gesamt</b> | <b>161</b>   | <b>1.199</b> | <b>226</b>   | <b>274</b>   | <b>255</b>   | <b>200</b>   | <b>58</b>    | <b>2.373</b>  |
| <b>Kanu</b>           | <b>22</b>  | m             | 46           | 138          | 91           | 93           | 162          | 333          | 312          | 1.175         |
|                       |            | w             | 36           | 110          | 57           | 93           | 122          | 275          | 215          | 908           |
|                       |            | <b>Gesamt</b> | <b>82</b>    | <b>248</b>   | <b>148</b>   | <b>186</b>   | <b>284</b>   | <b>608</b>   | <b>527</b>   | <b>2.083</b>  |
| <b>Karate</b>         | <b>43</b>  | m             | 177          | 852          | 143          | 111          | 160          | 403          | 151          | 1.997         |
|                       |            | w             | 103          | 526          | 122          | 74           | 115          | 237          | 50           | 1.227         |
|                       |            | <b>Gesamt</b> | <b>280</b>   | <b>1.378</b> | <b>265</b>   | <b>185</b>   | <b>275</b>   | <b>640</b>   | <b>201</b>   | <b>3.224</b>  |
| <b>Kegeln</b>         | <b>26</b>  | m             | 5            | 49           | 31           | 43           | 137          | 204          | 382          | 851           |
|                       |            | w             | 2            | 36           | 19           | 29           | 79           | 111          | 143          | 419           |
|                       |            | <b>Gesamt</b> | <b>7</b>     | <b>85</b>    | <b>50</b>    | <b>72</b>    | <b>216</b>   | <b>315</b>   | <b>525</b>   | <b>1.270</b>  |
| <b>Kneipp</b>         | <b>6</b>   | m             | 4            | 1            | 0            | 1            | 14           | 126          | 575          | 721           |
|                       |            | w             | 4            | 6            | 4            | 5            | 36           | 305          | 1.079        | 1.439         |
|                       |            | <b>Gesamt</b> | <b>8</b>     | <b>7</b>     | <b>4</b>     | <b>6</b>     | <b>50</b>    | <b>431</b>   | <b>1.654</b> | <b>2.160</b>  |
| <b>Leichtathletik</b> | <b>194</b> | m             | 516          | 2.043        | 622          | 815          | 1.046        | 2.267        | 2.147        | 9.456         |
|                       |            | w             | 558          | 2.334        | 660          | 823          | 958          | 1.954        | 1.540        | 8.827         |
|                       |            | <b>Gesamt</b> | <b>1.074</b> | <b>4.377</b> | <b>1.282</b> | <b>1.638</b> | <b>2.004</b> | <b>4.221</b> | <b>3.687</b> | <b>18.283</b> |
| <b>Luftsport</b>      | <b>27</b>  | m             | 11           | 44           | 67           | 227          | 357          | 853          | 820          | 2.379         |
|                       |            | w             | 3            | 13           | 22           | 46           | 72           | 132          | 78           | 366           |
|                       |            | <b>Gesamt</b> | <b>14</b>    | <b>57</b>    | <b>89</b>    | <b>273</b>   | <b>429</b>   | <b>985</b>   | <b>898</b>   | <b>2.745</b>  |
| <b>Radsport</b>       | <b>53</b>  | m             | 34           | 188          | 99           | 176          | 414          | 988          | 839          | 2.738         |
|                       |            | w             | 21           | 86           | 45           | 59           | 125          | 306          | 195          | 837           |
|                       |            | <b>Gesamt</b> | <b>55</b>    | <b>274</b>   | <b>144</b>   | <b>235</b>   | <b>539</b>   | <b>1.294</b> | <b>1.034</b> | <b>3.575</b>  |
| <b>Pferdesport</b>    | <b>101</b> | m             | 41           | 144          | 76           | 148          | 277          | 683          | 759          | 2.128         |
|                       |            | w             | 207          | 1.549        | 788          | 1.105        | 1.542        | 1.598        | 570          | 7.359         |
|                       |            | <b>Gesamt</b> | <b>248</b>   | <b>1.693</b> | <b>864</b>   | <b>1.253</b> | <b>1.819</b> | <b>2.281</b> | <b>1.329</b> | <b>9.487</b>  |
| <b>Ringern</b>        | <b>10</b>  | m             | 35           | 291          | 87           | 140          | 136          | 158          | 248          | 1.095         |
|                       |            | w             | 16           | 67           | 7            | 12           | 37           | 46           | 42           | 227           |
|                       |            | <b>Gesamt</b> | <b>51</b>    | <b>358</b>   | <b>94</b>    | <b>152</b>   | <b>173</b>   | <b>204</b>   | <b>290</b>   | <b>1.322</b>  |

## Der Sportbund Pfalz

515.629 Mitglieder in 1.968 Vereinen

|                                |            |               |            |              |              |              |              |              |              |               |
|--------------------------------|------------|---------------|------------|--------------|--------------|--------------|--------------|--------------|--------------|---------------|
| <b>Rudern</b>                  | <b>5</b>   | m             | 2          | 21           | 36           | 38           | 63           | 153          | 170          | 483           |
|                                |            | w             | 1          | 18           | 15           | 27           | 44           | 96           | 66           | 267           |
|                                |            | <b>Gesamt</b> | <b>3</b>   | <b>39</b>    | <b>51</b>    | <b>65</b>    | <b>107</b>   | <b>249</b>   | <b>236</b>   | <b>750</b>    |
| <b>Schach</b>                  | <b>62</b>  | m             | 86         | 462          | 243          | 250          | 389          | 667          | 689          | 2.786         |
|                                |            | w             | 99         | 231          | 75           | 76           | 155          | 187          | 104          | 927           |
|                                |            | <b>Gesamt</b> | <b>185</b> | <b>693</b>   | <b>318</b>   | <b>326</b>   | <b>544</b>   | <b>854</b>   | <b>793</b>   | <b>3.713</b>  |
| <b>Schießen</b>                | <b>184</b> | m             | 41         | 397          | 361          | 832          | 2.463        | 6.075        | 6.416        | 16.585        |
|                                |            | w             | 29         | 240          | 222          | 369          | 684          | 1.530        | 939          | 4.013         |
|                                |            | <b>Gesamt</b> | <b>70</b>  | <b>637</b>   | <b>583</b>   | <b>1.201</b> | <b>3.147</b> | <b>7.605</b> | <b>7.355</b> | <b>20.598</b> |
| <b>Schwimmen</b>               | <b>31</b>  | m             | 237        | 1.260        | 459          | 476          | 422          | 1.055        | 644          | 4.553         |
|                                |            | w             | 265        | 1.251        | 392          | 403          | 438          | 1.132        | 622          | 4.503         |
|                                |            | <b>Gesamt</b> | <b>502</b> | <b>2.511</b> | <b>851</b>   | <b>879</b>   | <b>860</b>   | <b>2.187</b> | <b>1.266</b> | <b>9.056</b>  |
| <b>Segeln</b>                  | <b>15</b>  | m             | 25         | 85           | 51           | 91           | 107          | 470          | 485          | 1.314         |
|                                |            | w             | 32         | 53           | 29           | 61           | 68           | 285          | 275          | 803           |
|                                |            | <b>Gesamt</b> | <b>57</b>  | <b>138</b>   | <b>80</b>    | <b>152</b>   | <b>175</b>   | <b>755</b>   | <b>760</b>   | <b>2.117</b>  |
| <b>Ski</b>                     | <b>45</b>  | m             | 74         | 354          | 353          | 518          | 683          | 1.705        | 1.089        | 4.776         |
|                                |            | w             | 103        | 346          | 245          | 437          | 510          | 1.552        | 865          | 4.058         |
|                                |            | <b>Gesamt</b> | <b>177</b> | <b>700</b>   | <b>598</b>   | <b>955</b>   | <b>1.193</b> | <b>3.257</b> | <b>1.954</b> | <b>8.834</b>  |
| <b>Sportfischen</b>            | <b>75</b>  | m             | 17         | 304          | 231          | 421          | 1.468        | 2.247        | 2.383        | 7.071         |
|                                |            | w             | 11         | 81           | 18           | 19           | 86           | 121          | 97           | 433           |
|                                |            | <b>Gesamt</b> | <b>28</b>  | <b>385</b>   | <b>249</b>   | <b>440</b>   | <b>1.554</b> | <b>2.368</b> | <b>2.480</b> | <b>7.504</b>  |
| <b>Squash</b>                  | <b>3</b>   | m             | 0          | 0            | 1            | 2            | 6            | 27           | 18           | 54            |
|                                |            | w             | 0          | 0            | 0            | 1            | 4            | 5            | 0            | 10            |
|                                |            | <b>Gesamt</b> | <b>0</b>   | <b>0</b>     | <b>1</b>     | <b>3</b>     | <b>10</b>    | <b>32</b>    | <b>18</b>    | <b>64</b>     |
| <b>Taekwondo Union<br/>RLP</b> | <b>4</b>   | m             | 1          | 44           | 16           | 20           | 20           | 18           | 10           | 129           |
|                                |            | w             | 0          | 49           | 14           | 19           | 11           | 15           | 3            | 111           |
|                                |            | <b>Gesamt</b> | <b>1</b>   | <b>93</b>    | <b>30</b>    | <b>39</b>    | <b>31</b>    | <b>33</b>    | <b>13</b>    | <b>240</b>    |
| <b>Tanzsport</b>               | <b>60</b>  | m             | 77         | 125          | 50           | 79           | 255          | 657          | 717          | 1.960         |
|                                |            | w             | 429        | 936          | 273          | 295          | 502          | 1.056        | 1.009        | 4.500         |
|                                |            | <b>Gesamt</b> | <b>506</b> | <b>1.061</b> | <b>323</b>   | <b>374</b>   | <b>757</b>   | <b>1.713</b> | <b>1.726</b> | <b>6.460</b>  |
| <b>Tauchsport</b>              | <b>19</b>  | m             | 5          | 14           | 19           | 59           | 124          | 317          | 195          | 733           |
|                                |            | w             | 7          | 12           | 12           | 40           | 67           | 155          | 58           | 351           |
|                                |            | <b>Gesamt</b> | <b>12</b>  | <b>26</b>    | <b>31</b>    | <b>99</b>    | <b>191</b>   | <b>472</b>   | <b>253</b>   | <b>1.084</b>  |
| <b>Tennis</b>                  | <b>217</b> | m             | 437        | 2.764        | 1.187        | 1.385        | 2.528        | 4.964        | 5.358        | 18.623        |
|                                |            | w             | 392        | 2.166        | 938          | 1.164        | 1.622        | 3.188        | 2.527        | 11.997        |
|                                |            | <b>Gesamt</b> | <b>829</b> | <b>4.930</b> | <b>2.125</b> | <b>2.549</b> | <b>4.150</b> | <b>8.152</b> | <b>7.885</b> | <b>30.620</b> |
| <b>Tischtennis</b>             | <b>210</b> | m             | 67         | 1.017        | 653          | 827          | 1.465        | 2.747        | 2.444        | 9.220         |
|                                |            | w             | 52         | 393          | 172          | 269          | 429          | 777          | 640          | 2.732         |
|                                |            | <b>Gesamt</b> | <b>119</b> | <b>1.410</b> | <b>825</b>   | <b>1.096</b> | <b>1.894</b> | <b>3.524</b> | <b>3.084</b> | <b>11.952</b> |

|                                 |            |               |               |               |              |              |               |               |               |               |
|---------------------------------|------------|---------------|---------------|---------------|--------------|--------------|---------------|---------------|---------------|---------------|
| <b>Turnen</b>                   | <b>370</b> | m             | 7.123         | 5.750         | 1.375        | 1.796        | 3.919         | 5.708         | 6.181         | 31.852        |
|                                 |            | w             | 8.469         | 11.601        | 2.781        | 3.414        | 9.864         | 12.970        | 14.057        | 63.156        |
|                                 |            | <b>Gesamt</b> | <b>15.592</b> | <b>17.351</b> | <b>4.156</b> | <b>5.210</b> | <b>13.783</b> | <b>18.678</b> | <b>20.238</b> | <b>95.008</b> |
| <b>Volleyball</b>               | <b>82</b>  | m             | 25            | 311           | 335          | 398          | 542           | 741           | 399           | 2.751         |
|                                 |            | w             | 22            | 628           | 455          | 379          | 505           | 467           | 177           | 2.633         |
|                                 |            | <b>Gesamt</b> | <b>47</b>     | <b>939</b>    | <b>790</b>   | <b>777</b>   | <b>1.047</b>  | <b>1.208</b>  | <b>576</b>    | <b>5.384</b>  |
| <b>Aikido</b>                   | <b>4</b>   | m             | 0             | 4             | 4            | 7            | 7             | 21            | 8             | 51            |
|                                 |            | w             | 0             | 11            | 2            | 4            | 1             | 7             | 4             | 29            |
|                                 |            | <b>Gesamt</b> | <b>0</b>      | <b>15</b>     | <b>6</b>     | <b>11</b>    | <b>8</b>      | <b>28</b>     | <b>12</b>     | <b>80</b>     |
| <b>Rasenkraftsport</b>          | <b>5</b>   | m             | 4             | 9             | 1            | 13           | 15            | 31            | 41            | 114           |
|                                 |            | w             | 1             | 7             | 6            | 12           | 10            | 19            | 8             | 63            |
|                                 |            | <b>Gesamt</b> | <b>5</b>      | <b>16</b>     | <b>7</b>     | <b>25</b>    | <b>25</b>     | <b>50</b>     | <b>49</b>     | <b>177</b>    |
| <b>Triathlon</b>                | <b>23</b>  | m             | 7             | 19            | 9            | 20           | 108           | 240           | 161           | 564           |
|                                 |            | w             | 5             | 31            | 4            | 24           | 44            | 90            | 49            | 247           |
|                                 |            | <b>Gesamt</b> | <b>12</b>     | <b>50</b>     | <b>13</b>    | <b>44</b>    | <b>152</b>    | <b>330</b>    | <b>210</b>    | <b>811</b>    |
| <b>Billard</b>                  | <b>12</b>  | m             | 0             | 3             | 7            | 7            | 48            | 185           | 141           | 391           |
|                                 |            | w             | 0             | 0             | 0            | 1            | 8             | 20            | 19            | 48            |
|                                 |            | <b>Gesamt</b> | <b>0</b>      | <b>3</b>      | <b>7</b>     | <b>8</b>     | <b>56</b>     | <b>205</b>    | <b>160</b>    | <b>439</b>    |
| <b>Baseball</b>                 | <b>2</b>   | m             | 4             | 34            | 3            | 12           | 34            | 39            | 4             | 130           |
|                                 |            | w             | 0             | 1             | 4            | 2            | 12            | 12            | 3             | 34            |
|                                 |            | <b>Gesamt</b> | <b>4</b>      | <b>35</b>     | <b>7</b>     | <b>14</b>    | <b>46</b>     | <b>51</b>     | <b>7</b>      | <b>164</b>    |
| <b>Ju-Jutsu-Verband<br/>RLP</b> | <b>15</b>  | m             | 3             | 64            | 18           | 18           | 53            | 81            | 21            | 258           |
|                                 |            | w             | 3             | 43            | 9            | 12           | 16            | 35            | 8             | 126           |
|                                 |            | <b>Gesamt</b> | <b>6</b>      | <b>107</b>    | <b>27</b>    | <b>30</b>    | <b>69</b>     | <b>116</b>    | <b>29</b>     | <b>384</b>    |
| <b>Petanque / Boule</b>         | <b>24</b>  | m             | 0             | 16            | 10           | 26           | 61            | 165           | 244           | 522           |
|                                 |            | w             | 2             | 11            | 3            | 5            | 17            | 75            | 95            | 208           |
|                                 |            | <b>Gesamt</b> | <b>2</b>      | <b>27</b>     | <b>13</b>    | <b>31</b>    | <b>78</b>     | <b>240</b>    | <b>339</b>    | <b>730</b>    |
| <b>American Football</b>        | <b>4</b>   | m             | 3             | 51            | 24           | 81           | 96            | 54            | 6             | 315           |
|                                 |            | w             | 2             | 61            | 14           | 16           | 18            | 9             | 1             | 121           |
|                                 |            | <b>Gesamt</b> | <b>5</b>      | <b>112</b>    | <b>38</b>    | <b>97</b>    | <b>114</b>    | <b>63</b>     | <b>7</b>      | <b>436</b>    |
| <b>Alpenverein</b>              | <b>8</b>   | m             | 159           | 677           | 393          | 732          | 1.856         | 3.583         | 2.646         | 10.046        |
|                                 |            | w             | 152           | 603           | 321          | 537          | 1.283         | 2.534         | 1.243         | 6.673         |
|                                 |            | <b>Gesamt</b> | <b>311</b>    | <b>1.280</b>  | <b>714</b>   | <b>1.269</b> | <b>3.139</b>  | <b>6.117</b>  | <b>3.889</b>  | <b>16.719</b> |
| <b>Unabh. FV Aikido</b>         | <b>8</b>   | m             | 1             | 24            | 8            | 11           | 20            | 64            | 23            | 151           |
|                                 |            | w             | 0             | 15            | 2            | 11           | 14            | 26            | 18            | 86            |
|                                 |            | <b>Gesamt</b> | <b>1</b>      | <b>39</b>     | <b>10</b>    | <b>22</b>    | <b>34</b>     | <b>90</b>     | <b>41</b>     | <b>237</b>    |
| <b>Taekwondo Union<br/>SW</b>   | <b>0</b>   | m             | 0             | 0             | 0            | 0            | 0             | 0             | 0             | 0             |
|                                 |            | w             | 0             | 0             | 0            | 0            | 0             | 0             | 0             | 0             |
|                                 |            | <b>Gesamt</b> | <b>0</b>      | <b>0</b>      | <b>0</b>     | <b>0</b>     | <b>0</b>      | <b>0</b>      | <b>0</b>      | <b>0</b>      |

|                                      |           |               |           |            |           |            |            |            |            |              |
|--------------------------------------|-----------|---------------|-----------|------------|-----------|------------|------------|------------|------------|--------------|
| <b>Jiu-Jitsu Union</b>               | <b>6</b>  | m             | 19        | 247        | 46        | 37         | 64         | 68         | 22         | 503          |
|                                      |           | w             | 22        | 190        | 33        | 42         | 47         | 52         | 7          | 393          |
|                                      |           | <b>Gesamt</b> | <b>41</b> | <b>437</b> | <b>79</b> | <b>79</b>  | <b>111</b> | <b>120</b> | <b>29</b>  | <b>896</b>   |
| <b>Bogenschießen</b>                 | <b>6</b>  | m             | 0         | 12         | 2         | 2          | 15         | 39         | 24         | 94           |
|                                      |           | w             | 0         | 5          | 3         | 4          | 11         | 18         | 4          | 45           |
|                                      |           | <b>Gesamt</b> | <b>0</b>  | <b>17</b>  | <b>5</b>  | <b>6</b>   | <b>26</b>  | <b>57</b>  | <b>28</b>  | <b>139</b>   |
| <b>Classic-Kegler Union</b>          | <b>19</b> | m             | 0         | 3          | 3         | 10         | 14         | 46         | 116        | 192          |
|                                      |           | w             | 0         | 0          | 0         | 4          | 5          | 21         | 38         | 68           |
|                                      |           | <b>Gesamt</b> | <b>0</b>  | <b>3</b>   | <b>3</b>  | <b>14</b>  | <b>19</b>  | <b>67</b>  | <b>154</b> | <b>260</b>   |
| <b>Rollsport- und Inline-Verband</b> | <b>4</b>  | m             | 4         | 52         | 24        | 11         | 23         | 21         | 2          | 137          |
|                                      |           | w             | 6         | 37         | 9         | 11         | 10         | 15         | 6          | 94           |
|                                      |           | <b>Gesamt</b> | <b>10</b> | <b>89</b>  | <b>33</b> | <b>22</b>  | <b>33</b>  | <b>36</b>  | <b>8</b>   | <b>231</b>   |
| <b>Rugby</b>                         | <b>2</b>  | m             | 0         | 0          | 0         | 1          | 2          | 0          | 0          | 3            |
|                                      |           | w             | 0         | 0          | 0         | 0          | 0          | 0          | 0          | 0            |
|                                      |           | <b>Gesamt</b> | <b>0</b>  | <b>0</b>   | <b>0</b>  | <b>1</b>   | <b>2</b>   | <b>0</b>   | <b>0</b>   | <b>3</b>     |
| <b>RKB Solidarität</b>               | <b>0</b>  | m             | 0         | 0          | 0         | 0          | 0          | 0          | 0          | 0            |
|                                      |           | w             | 0         | 0          | 0         | 0          | 0          | 0          | 0          | 0            |
|                                      |           | <b>Gesamt</b> | <b>0</b>  | <b>0</b>   | <b>0</b>  | <b>0</b>   | <b>0</b>   | <b>0</b>   | <b>0</b>   | <b>0</b>     |
| <b>Motorsport</b>                    | <b>13</b> | m             | 35        | 95         | 60        | 126        | 253        | 420        | 661        | 1.650        |
|                                      |           | w             | 14        | 24         | 12        | 34         | 86         | 175        | 198        | 543          |
|                                      |           | <b>Gesamt</b> | <b>49</b> | <b>119</b> | <b>72</b> | <b>160</b> | <b>339</b> | <b>595</b> | <b>859</b> | <b>2.193</b> |
| <b>Prävention und Rehabilitation</b> | <b>31</b> | m             | 0         | 0          | 0         | 2          | 5          | 52         | 480        | 539          |
|                                      |           | w             | 0         | 0          | 0         | 2          | 6          | 45         | 250        | 303          |
|                                      |           | <b>Gesamt</b> | <b>0</b>  | <b>0</b>   | <b>0</b>  | <b>4</b>   | <b>11</b>  | <b>97</b>  | <b>730</b> | <b>842</b>   |
| <b>Eichenkreuz</b>                   | <b>3</b>  | m             | 1         | 3          | 2         | 7          | 13         | 12         | 17         | 55           |
|                                      |           | w             | 0         | 1          | 5         | 3          | 11         | 7          | 11         | 38           |
|                                      |           | <b>Gesamt</b> | <b>1</b>  | <b>4</b>   | <b>7</b>  | <b>10</b>  | <b>24</b>  | <b>19</b>  | <b>28</b>  | <b>93</b>    |
| <b>Motorbootsport</b>                | <b>13</b> | m             | 4         | 15         | 6         | 28         | 66         | 299        | 301        | 719          |
|                                      |           | w             | 0         | 9          | 7         | 15         | 35         | 115        | 126        | 307          |
|                                      |           | <b>Gesamt</b> | <b>4</b>  | <b>24</b>  | <b>13</b> | <b>43</b>  | <b>101</b> | <b>414</b> | <b>427</b> | <b>1.026</b> |
| <b>Naturfreunde</b>                  | <b>7</b>  | m             | 19        | 75         | 49        | 79         | 89         | 245        | 334        | 890          |
|                                      |           | w             | 21        | 76         | 30        | 61         | 90         | 273        | 368        | 919          |
|                                      |           | <b>Gesamt</b> | <b>40</b> | <b>151</b> | <b>79</b> | <b>140</b> | <b>179</b> | <b>518</b> | <b>702</b> | <b>1.809</b> |
| <b>Dart</b>                          | <b>11</b> | m             | 1         | 8          | 15        | 64         | 106        | 189        | 30         | 413          |
|                                      |           | w             | 1         | 5          | 2         | 2          | 12         | 27         | 4          | 53           |
|                                      |           | <b>Gesamt</b> | <b>2</b>  | <b>13</b>  | <b>17</b> | <b>66</b>  | <b>118</b> | <b>216</b> | <b>34</b>  | <b>466</b>   |
| <b>Kendo</b>                         | <b>3</b>  | m             | 0         | 0          | 3         | 7          | 8          | 7          | 10         | 35           |
|                                      |           | w             | 0         | 0          | 0         | 3          | 2          | 1          | 1          | 7            |
|                                      |           | <b>Gesamt</b> | <b>0</b>  | <b>0</b>   | <b>3</b>  | <b>10</b>  | <b>10</b>  | <b>8</b>   | <b>11</b>  | <b>42</b>    |

## Der Sportbund Pfalz

515.629 Mitglieder in 1.968 Vereinen

|   |              |               |              |              |              |              |              |               |               |               |
|---|--------------|---------------|--------------|--------------|--------------|--------------|--------------|---------------|---------------|---------------|
| <b>Volkswandern</b>   | <b>1</b>     | m             | 45           | 12           | 3            | 3            | 0            | 1             | 2             | 66            |
|   |              | w             | 19           | 5            | 4            | 2            | 14           | 32            | 1             | 77            |
|   |              | <b>Gesamt</b> | <b>64</b>    | <b>17</b>    | <b>7</b>     | <b>5</b>     | <b>14</b>    | <b>33</b>     | <b>3</b>      | <b>143</b>    |
| <b>Bund Dt. Ju-<br/>Jutsuka LV Pfalz</b>                            | <b>3</b>     | m             | 0            | 6            | 2            | 15           | 4            | 13            | 4             | 44            |
|   |              | w             | 0            | 11           | 6            | 11           | 1            | 6             | 0             | 35            |
|   |              | <b>Gesamt</b> | <b>0</b>     | <b>17</b>    | <b>8</b>     | <b>26</b>    | <b>5</b>     | <b>19</b>     | <b>4</b>      | <b>79</b>     |
| <b>Cheerleading</b>   | <b>1</b>     | m             | 0            | 0            | 0            | 0            | 0            | 0             | 0             | 0             |
|   |              | w             | 0            | 2            | 5            | 4            | 0            | 0             | 0             | 11            |
|   |              | <b>Gesamt</b> | <b>0</b>     | <b>2</b>     | <b>5</b>     | <b>4</b>     | <b>0</b>     | <b>0</b>      | <b>0</b>      | <b>11</b>     |
| <b>Südwestdeutscher<br/>Muaythai &amp; Kickbox<br/>Verband e.V.</b> | <b>2</b>     | m             | 0            | 86           | 54           | 48           | 58           | 29            | 1             | 276           |
|   |              | w             | 0            | 44           | 10           | 6            | 15           | 12            | 1             | 88            |
|   |              | <b>Gesamt</b> | <b>0</b>     | <b>130</b>   | <b>64</b>    | <b>54</b>    | <b>73</b>    | <b>41</b>     | <b>2</b>      | <b>364</b>    |
| <b>Pfälzer Budo<br/>Verband e.V.</b>                                | <b>2</b>     | m             | 2            | 31           | 15           | 1            | 3            | 27            | 3             | 82            |
|   |              | w             | 0            | 21           | 9            | 7            | 2            | 13            | 2             | 54            |
|   |              | <b>Gesamt</b> | <b>2</b>     | <b>52</b>    | <b>24</b>    | <b>8</b>     | <b>5</b>     | <b>40</b>     | <b>5</b>      | <b>136</b>    |
| <b>Sonstige</b>   | <b>1.988</b> | m             | 871          | 1.525        | 662          | 1.259        | 2.650        | 5.498         | 5.963         | 18.428        |
|   |              | w             | 856          | 1.695        | 729          | 1.205        | 2.517        | 4.708         | 4.522         | 16.232        |
|   |              | <b>Gesamt</b> | <b>1.727</b> | <b>3.220</b> | <b>1.391</b> | <b>2.464</b> | <b>5.167</b> | <b>10.206</b> | <b>10.485</b> | <b>34.660</b> |

# 5 Der Sportbund Rheinhessen

## 289.266 Mitglieder in 856 Vereinen

| Fachverband                      | Vereine    | m/w           | bis 6        | 7-14          | 15-18        | 19-26         | 27-40         | 41-60         | 61 u. ä       | Gesamt        |
|----------------------------------|------------|---------------|--------------|---------------|--------------|---------------|---------------|---------------|---------------|---------------|
| <b>Badminton</b>                 | <b>31</b>  | m             | 20           | 179           | 115          | 145           | 269           | 378           | 165           | 1.271         |
|                                  |            | w             | 17           | 150           | 102          | 104           | 159           | 203           | 74            | 809           |
|                                  |            | <b>Gesamt</b> | <b>37</b>    | <b>329</b>    | <b>217</b>   | <b>249</b>    | <b>428</b>    | <b>581</b>    | <b>239</b>    | <b>2.080</b>  |
| <b>Minigolf</b>                  | <b>2</b>   | m             | 0            | 9             | 0            | 12            | 21            | 38            | 32            | 112           |
|                                  |            | w             | 0            | 2             | 1            | 3             | 3             | 19            | 8             | 36            |
|                                  |            | <b>Gesamt</b> | <b>0</b>     | <b>11</b>     | <b>1</b>     | <b>15</b>     | <b>24</b>     | <b>57</b>     | <b>40</b>     | <b>148</b>    |
| <b>Basketball</b>                | <b>23</b>  | m             | 80           | 625           | 262          | 225           | 327           | 297           | 72            | 1.888         |
|                                  |            | w             | 42           | 217           | 83           | 71            | 106           | 112           | 17            | 648           |
|                                  |            | <b>Gesamt</b> | <b>122</b>   | <b>842</b>    | <b>345</b>   | <b>296</b>    | <b>433</b>    | <b>409</b>    | <b>89</b>     | <b>2.536</b>  |
| <b>Behinderten- u. Rehasport</b> | <b>29</b>  | m             | 16           | 48            | 20           | 51            | 87            | 202           | 421           | 845           |
|                                  |            | w             | 8            | 24            | 9            | 37            | 99            | 354           | 888           | 1.419         |
|                                  |            | <b>Gesamt</b> | <b>24</b>    | <b>72</b>     | <b>29</b>    | <b>88</b>     | <b>186</b>    | <b>556</b>    | <b>1.309</b>  | <b>2.264</b>  |
| <b>Boxen</b>                     | <b>5</b>   | m             | 5            | 90            | 127          | 110           | 98            | 58            | 36            | 524           |
|                                  |            | w             | 1            | 13            | 14           | 22            | 14            | 10            | 2             | 76            |
|                                  |            | <b>Gesamt</b> | <b>6</b>     | <b>103</b>    | <b>141</b>   | <b>132</b>    | <b>112</b>    | <b>68</b>     | <b>38</b>     | <b>600</b>    |
| <b>DLRG</b>                      | <b>8</b>   | m             | 64           | 407           | 139          | 215           | 210           | 276           | 224           | 1.535         |
|                                  |            | w             | 75           | 404           | 149          | 179           | 147           | 249           | 116           | 1.319         |
|                                  |            | <b>Gesamt</b> | <b>139</b>   | <b>811</b>    | <b>288</b>   | <b>394</b>    | <b>357</b>    | <b>525</b>    | <b>340</b>    | <b>2.854</b>  |
| <b>Eis- und Rollsport</b>        | <b>4</b>   | m             | 1            | 23            | 8            | 10            | 15            | 25            | 9             | 91            |
|                                  |            | w             | 5            | 62            | 24           | 28            | 34            | 22            | 14            | 189           |
|                                  |            | <b>Gesamt</b> | <b>6</b>     | <b>85</b>     | <b>32</b>    | <b>38</b>     | <b>49</b>     | <b>47</b>     | <b>23</b>     | <b>280</b>    |
| <b>Fechten</b>                   | <b>5</b>   | m             | 1            | 40            | 16           | 17            | 13            | 15            | 9             | 111           |
|                                  |            | w             | 0            | 44            | 17           | 6             | 3             | 12            | 2             | 84            |
|                                  |            | <b>Gesamt</b> | <b>1</b>     | <b>84</b>     | <b>33</b>    | <b>23</b>     | <b>16</b>     | <b>27</b>     | <b>11</b>     | <b>195</b>    |
| <b>Fußball</b>                   | <b>313</b> | m             | 3.329        | 14.269        | 5.768        | 9.500         | 13.440        | 15.333        | 13.402        | 75.041        |
|                                  |            | w             | 972          | 2.261         | 1.114        | 1.595         | 2.726         | 4.277         | 3.451         | 16.396        |
|                                  |            | <b>Gesamt</b> | <b>4.301</b> | <b>16.530</b> | <b>6.882</b> | <b>11.095</b> | <b>16.166</b> | <b>19.610</b> | <b>16.853</b> | <b>91.437</b> |
| <b>Gehörlosensport</b>           | <b>1</b>   | m             | 0            | 0             | 0            | 0             | 0             | 2             | 2             | 4             |
|                                  |            | w             | 0            | 0             | 0            | 0             | 0             | 1             | 1             | 2             |
|                                  |            | <b>Gesamt</b> | <b>0</b>     | <b>0</b>      | <b>0</b>     | <b>0</b>      | <b>0</b>      | <b>3</b>      | <b>3</b>      | <b>6</b>      |
| <b>Gewichtheben</b>              | <b>4</b>   | m             | 2            | 11            | 0            | 12            | 20            | 34            | 35            | 114           |
|                                  |            | w             | 3            | 3             | 1            | 8             | 6             | 9             | 1             | 31            |
|                                  |            | <b>Gesamt</b> | <b>5</b>     | <b>14</b>     | <b>1</b>     | <b>20</b>     | <b>26</b>     | <b>43</b>     | <b>36</b>     | <b>145</b>    |

Der **Sportbund Rheinhessen**  
289.266 Mitglieder in 856 Vereinen

|                       |           |               |            |              |            |              |              |              |              |              |
|-----------------------|-----------|---------------|------------|--------------|------------|--------------|--------------|--------------|--------------|--------------|
| <b>Golf</b>           | <b>1</b>  | m             | 0          | 8            | 9          | 13           | 52           | 165          | 202          | 449          |
|                       |           | w             | 0          | 3            | 1          | 7            | 16           | 117          | 108          | 252          |
|                       |           | <b>Gesamt</b> | <b>0</b>   | <b>11</b>    | <b>10</b>  | <b>20</b>    | <b>68</b>    | <b>282</b>   | <b>310</b>   | <b>701</b>   |
| <b>Handball</b>       | <b>36</b> | m             | 430        | 1.375        | 464        | 705          | 997          | 1.007        | 816          | 5.794        |
|                       |           | w             | 291        | 812          | 337        | 420          | 546          | 431          | 230          | 3.067        |
|                       |           | <b>Gesamt</b> | <b>721</b> | <b>2.187</b> | <b>801</b> | <b>1.125</b> | <b>1.543</b> | <b>1.438</b> | <b>1.046</b> | <b>8.861</b> |
| <b>Hockey</b>         | <b>5</b>  | m             | 47         | 277          | 105        | 109          | 105          | 163          | 88           | 894          |
|                       |           | w             | 37         | 253          | 91         | 101          | 61           | 110          | 35           | 688          |
|                       |           | <b>Gesamt</b> | <b>84</b>  | <b>530</b>   | <b>196</b> | <b>210</b>   | <b>166</b>   | <b>273</b>   | <b>123</b>   | <b>1.582</b> |
| <b>Judo</b>           | <b>13</b> | m             | 30         | 335          | 59         | 59           | 66           | 87           | 60           | 696          |
|                       |           | w             | 23         | 150          | 18         | 22           | 22           | 22           | 12           | 269          |
|                       |           | <b>Gesamt</b> | <b>53</b>  | <b>485</b>   | <b>77</b>  | <b>81</b>    | <b>88</b>    | <b>109</b>   | <b>72</b>    | <b>965</b>   |
| <b>Kanu</b>           | <b>11</b> | m             | 17         | 109          | 48         | 54           | 193          | 355          | 310          | 1.086        |
|                       |           | w             | 17         | 56           | 31         | 30           | 99           | 263          | 172          | 668          |
|                       |           | <b>Gesamt</b> | <b>34</b>  | <b>165</b>   | <b>79</b>  | <b>84</b>    | <b>292</b>   | <b>618</b>   | <b>482</b>   | <b>1.754</b> |
| <b>Karate</b>         | <b>12</b> | m             | 9          | 131          | 37         | 33           | 45           | 104          | 49           | 408          |
|                       |           | w             | 2          | 100          | 31         | 19           | 29           | 57           | 10           | 248          |
|                       |           | <b>Gesamt</b> | <b>11</b>  | <b>231</b>   | <b>68</b>  | <b>52</b>    | <b>74</b>    | <b>161</b>   | <b>59</b>    | <b>656</b>   |
| <b>Kegeln</b>         | <b>14</b> | m             | 0          | 16           | 4          | 33           | 40           | 98           | 133          | 324          |
|                       |           | w             | 0          | 10           | 5          | 8            | 22           | 37           | 54           | 136          |
|                       |           | <b>Gesamt</b> | <b>0</b>   | <b>26</b>    | <b>9</b>   | <b>41</b>    | <b>62</b>    | <b>135</b>   | <b>187</b>   | <b>460</b>   |
| <b>Leichtathletik</b> | <b>70</b> | m             | 170        | 822          | 289        | 314          | 283          | 618          | 667          | 3.163        |
|                       |           | w             | 131        | 938          | 289        | 304          | 248          | 568          | 409          | 2.887        |
|                       |           | <b>Gesamt</b> | <b>301</b> | <b>1.760</b> | <b>578</b> | <b>618</b>   | <b>531</b>   | <b>1.186</b> | <b>1.076</b> | <b>6.050</b> |
| <b>Luftsport</b>      | <b>7</b>  | m             | 0          | 4            | 35         | 109          | 243          | 492          | 358          | 1.241        |
|                       |           | w             | 0          | 3            | 6          | 18           | 19           | 45           | 21           | 112          |
|                       |           | <b>Gesamt</b> | <b>0</b>   | <b>7</b>     | <b>41</b>  | <b>127</b>   | <b>262</b>   | <b>537</b>   | <b>379</b>   | <b>1.353</b> |
| <b>Radsport</b>       | <b>27</b> | m             | 15         | 98           | 49         | 72           | 141          | 424          | 524          | 1.323        |
|                       |           | w             | 23         | 135          | 74         | 91           | 116          | 234          | 221          | 894          |
|                       |           | <b>Gesamt</b> | <b>38</b>  | <b>233</b>   | <b>123</b> | <b>163</b>   | <b>257</b>   | <b>658</b>   | <b>745</b>   | <b>2.217</b> |
| <b>Pferdesport</b>    | <b>44</b> | m             | 31         | 70           | 33         | 58           | 100          | 197          | 253          | 742          |
|                       |           | w             | 102        | 606          | 361        | 527          | 675          | 781          | 225          | 3.277        |
|                       |           | <b>Gesamt</b> | <b>133</b> | <b>676</b>   | <b>394</b> | <b>585</b>   | <b>775</b>   | <b>978</b>   | <b>478</b>   | <b>4.019</b> |
| <b>Ringern</b>        | <b>5</b>  | m             | 2          | 92           | 60         | 149          | 192          | 161          | 122          | 778          |
|                       |           | w             | 6          | 7            | 7          | 11           | 55           | 44           | 28           | 158          |
|                       |           | <b>Gesamt</b> | <b>8</b>   | <b>99</b>    | <b>67</b>  | <b>160</b>   | <b>247</b>   | <b>205</b>   | <b>150</b>   | <b>936</b>   |
| <b>Rudern</b>         | <b>8</b>  | m             | 5          | 63           | 91         | 113          | 184          | 294          | 383          | 1.133        |
|                       |           | w             | 5          | 61           | 54         | 70           | 99           | 183          | 135          | 607          |
|                       |           | <b>Gesamt</b> | <b>10</b>  | <b>124</b>   | <b>145</b> | <b>183</b>   | <b>283</b>   | <b>477</b>   | <b>518</b>   | <b>1.740</b> |
| <b>Schach</b>         | <b>17</b> | m             | 7          | 118          | 71         | 81           | 87           | 185          | 161          | 710          |
|                       |           | w             | 2          | 25           | 12         | 13           | 11           | 24           | 13           | 100          |
|                       |           | <b>Gesamt</b> | <b>9</b>   | <b>143</b>   | <b>83</b>  | <b>94</b>    | <b>98</b>    | <b>209</b>   | <b>174</b>   | <b>810</b>   |

Der **Sportbund Rheinhessen**  
289.266 Mitglieder in 856 Vereinen

|                                |            |               |               |               |              |              |              |               |               |               |
|--------------------------------|------------|---------------|---------------|---------------|--------------|--------------|--------------|---------------|---------------|---------------|
| <b>Schießen</b>                | <b>27</b>  | m             | 4             | 93            | 76           | 135          | 498          | 1.251         | 1.438         | 3.495         |
|                                |            | w             | 11            | 51            | 59           | 61           | 159          | 308           | 212           | 861           |
|                                |            | <b>Gesamt</b> | <b>15</b>     | <b>144</b>    | <b>135</b>   | <b>196</b>   | <b>657</b>   | <b>1.559</b>  | <b>1.650</b>  | <b>4.356</b>  |
| <b>Sportakrobatik</b>          | <b>2</b>   | m             | 3             | 4             | 0            | 2            | 3            | 7             | 11            | 30            |
|                                |            | w             | 37            | 147           | 36           | 29           | 14           | 18            | 5             | 286           |
|                                |            | <b>Gesamt</b> | <b>40</b>     | <b>151</b>    | <b>36</b>    | <b>31</b>    | <b>17</b>    | <b>25</b>     | <b>16</b>     | <b>316</b>    |
| <b>Schwimmen</b>               | <b>19</b>  | m             | 332           | 1.426         | 388          | 374          | 509          | 1.206         | 593           | 4.828         |
|                                |            | w             | 368           | 1.319         | 367          | 395          | 717          | 1.350         | 639           | 5.155         |
|                                |            | <b>Gesamt</b> | <b>700</b>    | <b>2.745</b>  | <b>755</b>   | <b>769</b>   | <b>1.226</b> | <b>2.556</b>  | <b>1.232</b>  | <b>9.983</b>  |
| <b>Segeln</b>                  | <b>8</b>   | m             | 5             | 28            | 36           | 35           | 67           | 185           | 207           | 563           |
|                                |            | w             | 1             | 29            | 24           | 22           | 66           | 179           | 139           | 460           |
|                                |            | <b>Gesamt</b> | <b>6</b>      | <b>57</b>     | <b>60</b>    | <b>57</b>    | <b>133</b>   | <b>364</b>    | <b>346</b>    | <b>1.023</b>  |
| <b>Ski</b>                     | <b>25</b>  | m             | 39            | 142           | 106          | 222          | 298          | 632           | 516           | 1.955         |
|                                |            | w             | 33            | 114           | 92           | 186          | 225          | 589           | 402           | 1.641         |
|                                |            | <b>Gesamt</b> | <b>72</b>     | <b>256</b>    | <b>198</b>   | <b>408</b>   | <b>523</b>   | <b>1.221</b>  | <b>918</b>    | <b>3.596</b>  |
| <b>Sportfischen</b>            | <b>26</b>  | m             | 4             | 99            | 59           | 125          | 329          | 653           | 819           | 2.088         |
|                                |            | w             | 2             | 24            | 9            | 9            | 33           | 66            | 80            | 223           |
|                                |            | <b>Gesamt</b> | <b>6</b>      | <b>123</b>    | <b>68</b>    | <b>134</b>   | <b>362</b>   | <b>719</b>    | <b>899</b>    | <b>2.311</b>  |
| <b>Squash</b>                  | <b>2</b>   | m             | 0             | 0             | 0            | 4            | 33           | 30            | 21            | 88            |
|                                |            | w             | 1             | 0             | 1            | 1            | 4            | 3             | 1             | 11            |
|                                |            | <b>Gesamt</b> | <b>1</b>      | <b>0</b>      | <b>1</b>     | <b>5</b>     | <b>37</b>    | <b>33</b>     | <b>22</b>     | <b>99</b>     |
| <b>Taekwondo Union<br/>RLP</b> | <b>16</b>  | m             | 30            | 263           | 60           | 66           | 45           | 115           | 40            | 619           |
|                                |            | w             | 15            | 196           | 70           | 44           | 39           | 54            | 11            | 429           |
|                                |            | <b>Gesamt</b> | <b>45</b>     | <b>459</b>    | <b>130</b>   | <b>110</b>   | <b>84</b>    | <b>169</b>    | <b>51</b>     | <b>1.048</b>  |
| <b>Tanzsport</b>               | <b>24</b>  | m             | 35            | 26            | 11           | 37           | 119          | 279           | 224           | 731           |
|                                |            | w             | 190           | 516           | 124          | 161          | 255          | 407           | 319           | 1.972         |
|                                |            | <b>Gesamt</b> | <b>225</b>    | <b>542</b>    | <b>135</b>   | <b>198</b>   | <b>374</b>   | <b>686</b>    | <b>543</b>    | <b>2.703</b>  |
| <b>Tauchsport</b>              | <b>10</b>  | m             | 7             | 52            | 26           | 46           | 73           | 151           | 142           | 497           |
|                                |            | w             | 8             | 28            | 11           | 26           | 49           | 92            | 42            | 256           |
|                                |            | <b>Gesamt</b> | <b>15</b>     | <b>80</b>     | <b>37</b>    | <b>72</b>    | <b>122</b>   | <b>243</b>    | <b>184</b>    | <b>753</b>    |
| <b>Tennis</b>                  | <b>73</b>  | m             | 256           | 1.536         | 622          | 632          | 1.056        | 2.192         | 1.749         | 8.043         |
|                                |            | w             | 143           | 1.064         | 488          | 439          | 793          | 1.537         | 864           | 5.328         |
|                                |            | <b>Gesamt</b> | <b>399</b>    | <b>2600</b>   | <b>1110</b>  | <b>1071</b>  | <b>1849</b>  | <b>3729</b>   | <b>2613</b>   | <b>13.371</b> |
| <b>Tischtennis</b>             | <b>123</b> | m             | 28            | 704           | 379          | 461          | 785          | 1518          | 1262          | 5.137         |
|                                |            | w             | 11            | 198           | 83           | 114          | 206          | 403           | 264           | 1.279         |
|                                |            | <b>Gesamt</b> | <b>39</b>     | <b>902</b>    | <b>462</b>   | <b>575</b>   | <b>991</b>   | <b>1921</b>   | <b>1526</b>   | <b>6.416</b>  |
| <b>Turnen</b>                  | <b>194</b> | m             | 5.362         | 4.566         | 1.144        | 1.338        | 2.640        | 4.672         | 5.058         | 24.780        |
|                                |            | w             | 6.575         | 8.843         | 2.164        | 2.768        | 6.535        | 10.612        | 11.466        | 48.963        |
|                                |            | <b>Gesamt</b> | <b>11.937</b> | <b>13.409</b> | <b>3.308</b> | <b>4.106</b> | <b>9.175</b> | <b>15.284</b> | <b>16.524</b> | <b>73.743</b> |
| <b>Volleyball</b>              | <b>61</b>  | m             | 14            | 259           | 220          | 230          | 477          | 522           | 263           | 1.985         |
|                                |            | w             | 8             | 320           | 290          | 294          | 452          | 256           | 92            | 1.712         |
|                                |            | <b>Gesamt</b> | <b>22</b>     | <b>579</b>    | <b>510</b>   | <b>524</b>   | <b>929</b>   | <b>778</b>    | <b>355</b>    | <b>3.697</b>  |



Der **Sportbund Rheinhessen**  
289.266 Mitglieder in 856 Vereinen

|                                  |           |               |            |            |            |            |              |              |              |               |
|----------------------------------|-----------|---------------|------------|------------|------------|------------|--------------|--------------|--------------|---------------|
| <b>Aikido</b>                    | <b>2</b>  | m             | 0          | 0          | 0          | 2          | 2            | 7            | 10           | 21            |
|                                  |           | w             | 0          | 0          | 2          | 2          | 0            | 5            | 3            | 12            |
|                                  |           | <b>Gesamt</b> | <b>0</b>   | <b>0</b>   | <b>2</b>   | <b>4</b>   | <b>2</b>     | <b>12</b>    | <b>13</b>    | <b>33</b>     |
| <b>Rasenkraftsport</b>           | <b>0</b>  | m             | 0          | 0          | 0          | 0          | 0            | 0            | 0            | 0             |
|                                  |           | w             | 0          | 0          | 0          | 0          | 0            | 0            | 0            | 0             |
|                                  |           | <b>Gesamt</b> | <b>0</b>   | <b>0</b>   | <b>0</b>   | <b>0</b>   | <b>0</b>     | <b>0</b>     | <b>0</b>     | <b>0</b>      |
| <b>Schwerathletik</b>            | <b>2</b>  | m             | 1          | 3          | 14         | 28         | 42           | 39           | 15           | 142           |
|                                  |           | w             | 0          | 0          | 0          | 9          | 2            | 3            | 3            | 17            |
|                                  |           | <b>Gesamt</b> | <b>1</b>   | <b>3</b>   | <b>14</b>  | <b>37</b>  | <b>44</b>    | <b>42</b>    | <b>18</b>    | <b>159</b>    |
| <b>Triathlon</b>                 | <b>10</b> | m             | 2          | 3          | 4          | 26         | 84           | 187          | 41           | 347           |
|                                  |           | w             | 1          | 0          | 4          | 28         | 45           | 63           | 7            | 148           |
|                                  |           | <b>Gesamt</b> | <b>3</b>   | <b>3</b>   | <b>8</b>   | <b>54</b>  | <b>129</b>   | <b>250</b>   | <b>48</b>    | <b>495</b>    |
| <b>Billard</b>                   | <b>5</b>  | m             | 0          | 1          | 1          | 9          | 27           | 93           | 24           | 155           |
|                                  |           | w             | 0          | 0          | 0          | 0          | 4            | 12           | 2            | 18            |
|                                  |           | <b>Gesamt</b> | <b>0</b>   | <b>1</b>   | <b>1</b>   | <b>9</b>   | <b>31</b>    | <b>105</b>   | <b>26</b>    | <b>173</b>    |
| <b>Baseball</b>                  | <b>2</b>  | m             | 6          | 54         | 19         | 35         | 58           | 78           | 22           | 272           |
|                                  |           | w             | 4          | 14         | 6          | 7          | 17           | 29           | 11           | 88            |
|                                  |           | <b>Gesamt</b> | <b>10</b>  | <b>68</b>  | <b>25</b>  | <b>42</b>  | <b>75</b>    | <b>107</b>   | <b>33</b>    | <b>360</b>    |
| <b>Ju-Jutsu-Verband<br/>RLP</b>  | <b>13</b> | m             | 15         | 156        | 22         | 21         | 54           | 85           | 26           | 379           |
|                                  |           | w             | 6          | 114        | 20         | 12         | 23           | 26           | 0            | 201           |
|                                  |           | <b>Gesamt</b> | <b>21</b>  | <b>270</b> | <b>42</b>  | <b>33</b>  | <b>77</b>    | <b>111</b>   | <b>26</b>    | <b>580</b>    |
| <b>Petanque / Boule</b>          | <b>9</b>  | m             | 1          | 1          | 1          | 7          | 22           | 44           | 108          | 184           |
|                                  |           | w             | 1          | 0          | 0          | 8          | 5            | 32           | 47           | 93            |
|                                  |           | <b>Gesamt</b> | <b>2</b>   | <b>1</b>   | <b>1</b>   | <b>15</b>  | <b>27</b>    | <b>76</b>    | <b>155</b>   | <b>277</b>    |
| <b>American Football</b>         | <b>3</b>  | m             | 0          | 23         | 11         | 72         | 83           | 15           | 4            | 208           |
|                                  |           | w             | 1          | 18         | 11         | 21         | 15           | 2            | 1            | 69            |
|                                  |           | <b>Gesamt</b> | <b>1</b>   | <b>41</b>  | <b>22</b>  | <b>93</b>  | <b>98</b>    | <b>17</b>    | <b>5</b>     | <b>277</b>    |
| <b>Alpenverein</b>               | <b>2</b>  | m             | 74         | 361        | 234        | 517        | 1.289        | 2.194        | 1.416        | 6.085         |
|                                  |           | w             | 80         | 281        | 204        | 462        | 998          | 1.729        | 833          | 4.587         |
|                                  |           | <b>Gesamt</b> | <b>154</b> | <b>642</b> | <b>438</b> | <b>979</b> | <b>2.287</b> | <b>3.923</b> | <b>2.249</b> | <b>10.672</b> |
| <b>Unabh. FV Aikido</b>          | <b>5</b>  | m             | 1          | 21         | 10         | 15         | 38           | 39           | 18           | 142           |
|                                  |           | w             | 0          | 10         | 4          | 11         | 20           | 18           | 7            | 70            |
|                                  |           | <b>Gesamt</b> | <b>1</b>   | <b>31</b>  | <b>14</b>  | <b>26</b>  | <b>58</b>    | <b>57</b>    | <b>25</b>    | <b>212</b>    |
| <b>Taekwondo Union SW</b>        | <b>2</b>  | m             | 4          | 64         | 12         | 10         | 11           | 6            | 5            | 112           |
|                                  |           | w             | 4          | 26         | 10         | 7          | 4            | 6            | 0            | 57            |
|                                  |           | <b>Gesamt</b> | <b>8</b>   | <b>90</b>  | <b>22</b>  | <b>17</b>  | <b>15</b>    | <b>12</b>    | <b>5</b>     | <b>169</b>    |
| <b>Jiu-Jitsu-Verband<br/>RLP</b> | <b>3</b>  | m             | 27         | 102        | 17         | 11         | 14           | 12           | 9            | 192           |
|                                  |           | w             | 15         | 73         | 9          | 8          | 12           | 27           | 21           | 165           |
|                                  |           | <b>Gesamt</b> | <b>42</b>  | <b>175</b> | <b>26</b>  | <b>19</b>  | <b>26</b>    | <b>39</b>    | <b>30</b>    | <b>357</b>    |
| <b>Bogenschießen</b>             | <b>5</b>  | m             | 1          | 13         | 12         | 16         | 26           | 40           | 30           | 138           |
|                                  |           | w             | 0          | 5          | 1          | 7          | 14           | 18           | 10           | 55            |
|                                  |           | <b>Gesamt</b> | <b>1</b>   | <b>18</b>  | <b>13</b>  | <b>23</b>  | <b>40</b>    | <b>58</b>    | <b>40</b>    | <b>193</b>    |

Der **Sportbund Rheinhessen**  
289.266 Mitglieder in 856 Vereinen

|  |           |               |            |              |            |            |              |              |              |               |
|--|-----------|---------------|------------|--------------|------------|------------|--------------|--------------|--------------|---------------|
| <b>Classic-Kegler Union</b>              | <b>3</b>  | m             | 4          | 3            | 3          | 6          | 23           | 21           | 39           | 99            |
|  |           | w             | 2          | 1            | 0          | 8          | 10           | 18           | 16           | 55            |
|  |           | <b>Gesamt</b> | <b>6</b>   | <b>4</b>     | <b>3</b>   | <b>14</b>  | <b>33</b>    | <b>39</b>    | <b>55</b>    | <b>154</b>    |
| <b>Rollsport- und<br/>Inline-Verband</b> | <b>4</b>  | m             | 3          | 10           | 3          | 23         | 58           | 35           | 21           | 153           |
|  |           | w             | 3          | 11           | 3          | 16         | 45           | 7            | 8            | 93            |
|  |           | <b>Gesamt</b> | <b>6</b>   | <b>21</b>    | <b>6</b>   | <b>39</b>  | <b>103</b>   | <b>42</b>    | <b>29</b>    | <b>246</b>    |
| <b>Rugby</b>                             | <b>3</b>  | m             | 29         | 60           | 14         | 43         | 140          | 86           | 9            | 381           |
|  |           | w             | 13         | 22           | 10         | 24         | 64           | 32           | 5            | 170           |
|  |           | <b>Gesamt</b> | <b>42</b>  | <b>82</b>    | <b>24</b>  | <b>67</b>  | <b>204</b>   | <b>118</b>   | <b>14</b>    | <b>551</b>    |
| <b>RKB Solidarität</b>                   | <b>1</b>  | m             | 39         | 2            | 0          | 0          | 15           | 6            | 4            | 66            |
|  |           | w             | 58         | 36           | 3          | 5          | 25           | 9            | 5            | 141           |
|  |           | <b>Gesamt</b> | <b>97</b>  | <b>38</b>    | <b>3</b>   | <b>5</b>   | <b>40</b>    | <b>15</b>    | <b>9</b>     | <b>207</b>    |
| <b>Motorsport</b>                        | <b>4</b>  | m             | 4          | 26           | 11         | 21         | 41           | 122          | 136          | 361           |
|  |           | w             | 1          | 8            | 9          | 11         | 16           | 31           | 33           | 109           |
|  |           | <b>Gesamt</b> | <b>5</b>   | <b>34</b>    | <b>20</b>  | <b>32</b>  | <b>57</b>    | <b>153</b>   | <b>169</b>   | <b>470</b>    |
| <b>Prävention und<br/>Rehabilitation</b> | <b>13</b> | m             | 8          | 43           | 20         | 8          | 23           | 89           | 351          | 542           |
|  |           | w             | 6          | 48           | 13         | 11         | 46           | 182          | 282          | 588           |
|  |           | <b>Gesamt</b> | <b>14</b>  | <b>91</b>    | <b>33</b>  | <b>19</b>  | <b>69</b>    | <b>271</b>   | <b>633</b>   | <b>1.130</b>  |
| <b>Eichenkreuz</b>                       | <b>1</b>  | m             | 0          | 2            | 3          | 7          | 12           | 16           | 4            | 44            |
|  |           | w             | 0          | 5            | 4          | 6          | 6            | 7            | 4            | 32            |
|  |           | <b>Gesamt</b> | <b>0</b>   | <b>7</b>     | <b>7</b>   | <b>13</b>  | <b>18</b>    | <b>23</b>    | <b>8</b>     | <b>76</b>     |
| <b>Motorbootsport</b>                    | <b>12</b> | m             | 7          | 17           | 20         | 25         | 111          | 295          | 233          | 708           |
|  |           | w             | 5          | 9            | 11         | 17         | 35           | 114          | 75           | 266           |
|  |           | <b>Gesamt</b> | <b>12</b>  | <b>26</b>    | <b>31</b>  | <b>42</b>  | <b>146</b>   | <b>409</b>   | <b>308</b>   | <b>974</b>    |
| <b>Gardetanz</b>                         | <b>1</b>  | m             | 0          | 0            | 0          | 0          | 0            | 0            | 0            | 0             |
|  |           | w             | 0          | 0            | 0          | 12         | 5            | 0            | 0            | 17            |
|  |           | <b>Gesamt</b> | <b>0</b>   | <b>0</b>     | <b>0</b>   | <b>12</b>  | <b>5</b>     | <b>0</b>     | <b>0</b>     | <b>17</b>     |
| <b>Dart</b>                              | <b>4</b>  | m             | 1          | 2            | 3          | 10         | 32           | 47           | 15           | 110           |
|  |           | w             | 2          | 6            | 1          | 0          | 6            | 6            | 3            | 24            |
|  |           | <b>Gesamt</b> | <b>3</b>   | <b>8</b>     | <b>4</b>   | <b>10</b>  | <b>38</b>    | <b>53</b>    | <b>18</b>    | <b>134</b>    |
| <b>Kendo</b>                             | <b>3</b>  | m             | 0          | 6            | 6          | 16         | 31           | 26           | 13           | 98            |
|  |           | w             | 0          | 2            | 4          | 10         | 17           | 9            | 0            | 42            |
|  |           | <b>Gesamt</b> | <b>0</b>   | <b>8</b>     | <b>10</b>  | <b>26</b>  | <b>48</b>    | <b>35</b>    | <b>13</b>    | <b>140</b>    |
| <b>Volkswandern</b>                      | <b>4</b>  | m             | 1          | 0            | 0          | 0          | 40           | 196          | 207          | 444           |
|  |           | w             | 2          | 0            | 0          | 1          | 62           | 288          | 236          | 589           |
|  |           | <b>Gesamt</b> | <b>3</b>   | <b>0</b>     | <b>0</b>   | <b>1</b>   | <b>102</b>   | <b>484</b>   | <b>443</b>   | <b>1.033</b>  |
| <b>Sonstige</b>                          | <b>93</b> | m             | 434        | 593          | 291        | 453        | 1.005        | 1.712        | 1.709        | 6.197         |
|  |           | w             | 410        | 654          | 224        | 418        | 915          | 1.666        | 1.625        | 5.912         |
|  |           | <b>Gesamt</b> | <b>844</b> | <b>1.247</b> | <b>515</b> | <b>871</b> | <b>1.920</b> | <b>3.378</b> | <b>3.334</b> | <b>12.109</b> |

## 6

## Die 100 mitgliederstärksten Vereine in RLP

150 Großvereine mit mehr als 1.000 Mitgliedern

| Rang | Mitgliederzahl | Vereinsname                                  |
|------|----------------|--|
| 1    | 27.954         | 1. Fussball-Club Kaiserslautern 1900         |
| 2    | 18.065         | 1. Fußballsportverein Mainz 1905             |
| 3    | 8.380          | Deutscher Alpenverein – Sektion Mainz        |
| 4    | 6.455          | Deutscher Alpenverein – Sektion Koblenz      |
| 5    | 5.090          | Schwimmverein Freibad Gimbsheim              |
| 6    | 4.401          | Deutscher Alpenverein Sektion Landau/Pfalz   |
| 7    | 3.842          | TSV Schott Mainz                             |
| 8    | 3.676          | Turn- und Sportverein 1847 Speyer            |
| 9    | 3.510          | Deutscher Alpenverein Sektion Kaiserslautern |
| 10   | 3.458          | TSG 1846 Bretzenheim                         |
| 11   | 3.313          | Deutscher Alpenverein Sektion Trier          |
| 12   | 3.224          | Post-Sportverein Trier                       |
| 13   | 3.013          | Eisenbahner-Sportverein 1927 Ludwigshafen    |
| 14   | 2.953          | 1. Wormser Schwimmclub Poseidon              |
| 15   | 2.834          | Ludwigshafener Schwimmverein 07              |
| 16   | 2.744          | Turnverein Laubenheim 1883                   |
| 17   | 2.523          | Turnverein 1882 Hechtsheim                   |
| 18   | 2.496          | Deutscher Alpenverein Sektion Worms          |
| 19   | 2.435          | Deutscher Alpenverein Sektion Neustadt       |
| 20   | 2.330          | Mombacher Turnverein 1861                    |
| 21   | 2.249          | Turngemeinde 1861 Mainz-Gonsenheim           |
| 22   | 2.198          | VfL Bad Kreuznach                            |
| 23   | 2.188          | Turnverein 1890 Rheinzabern                  |
| 24   | 2.129          | Turngemeinde 1846 Worms                      |
| 25   | 2.123          | Coblenzer Turngesellschaft 1880              |
| 26   | 2.040          | Turn- und Sportverein 1881 Gau-Odernheim     |
| 27   | 2.012          | Turnverein 1893 Nieder-Olm                   |
| 28   | 1.991          | Vereinigte Turnerschaft Zweibrücken 1861/97  |
| 29   | 1.990          | Turnerschaft 1863 Germersheim                |
| 30   | 1.957          | Turn- und Sportgemeinde 1861 Kaiserslautern  |
| 31   | 1.953          | Turngemeinde 1848 Osthofen Korporation       |
| 32   | 1.933          | Deutscher Alpenverein Sektion Ludwigshafen   |
| 33   | 1.927          | Deutscher Alpenverein Sektion Speyer         |
| 34   | 1.837          | Turn- und Spielgemeinde 1954 Maxdorf         |
| 35   | 1.818          | TuS Mosella Schweich                         |
| 36   | 1.809          | Turngemeinde Konz 1885                       |

1.424.018 Mitglieder  
in 5.775 Vereinen

|           |       |  |
|-----------|-------|--|
| <b>37</b> | 1.807 | Turngemeinde 1847 Nieder-Ingelheim               |
| <b>38</b> | 1.793 | SG Stern Wörth/Germersheim                       |
| <b>39</b> | 1.770 | Turn- und Sportgemeinde 1848 Ober-Ingelheim      |
| <b>40</b> | 1.758 | Fußball- und Sportverein Trier-Tarforst          |
| <b>41</b> | 1.753 | Turn- und Sportvereinigung 1848 Stackeden-Elshem |
| <b>42</b> | 1.748 | Turn- und Sportgemeinde 1861 Grünstadt           |
| <b>43</b> | 1.720 | Mainzer Turnverein 1817                          |
| <b>44</b> | 1.705 | Turn- und Polizeisportverein Enkenbach 1885/1976 |
| <b>45</b> | 1.698 | Turnverein 03 Wörth                              |
| <b>46</b> | 1.682 | TuS Fortuna 1884 Saarburg                        |
| <b>47</b> | 1.663 | Turn- und Sportgemeinde 1848 Heidesheim          |
| <b>48</b> | 1.649 | Turn- und Sportverein 1886 Kandel                |
| <b>49</b> | 1.614 | Turn- und Sportgemeinde 1878/1951 Eisenberg      |
| <b>50</b> | 1.611 | Idarer Turnverein 1873                           |
| <b>51</b> | 1.577 | Turnverein 1848 Bodenheim                        |
| <b>52</b> | 1.575 | Deutscher Alpenverein Sektion Frankenthal        |
| <b>53</b> | 1.561 | Turnverein Bitburg 1911                          |
| <b>54</b> | 1.549 | Turnverein 1861 im ASV 1946 Landau               |
| <b>55</b> | 1.548 | Turnverein Eintracht 1880 Gau-Algesheim          |
| <b>56</b> | 1.544 | Turngemeinde 1878 Oberlahnstein                  |
| <b>57</b> | 1.538 | Sportclub Bobenheim-Roxheim 1908                 |
| <b>58</b> | 1.534 | Turnverein 1885 Schifferstadt                    |
| <b>59</b> | 1.533 | Turn- und Sportverein Ahrweiler 1898             |
| <b>60</b> | 1.528 | VfR Eintracht Koblenz                            |
| <b>61</b> | 1.523 | Golf-Club Cochem / Mosel                         |
| <b>62</b> | 1.522 | TV 1882 Bad Bergzabern                           |
| <b>63</b> | 1.512 | TuS 05 Daun                                      |
| <b>64</b> | 1.475 | TuS 1897 Saulheim                                |
| <b>65</b> | 1.474 | Turnverein 1886 Offenbach-Queich                 |
| <b>66</b> | 1.466 | TuS DJK Herdorf                                  |
| <b>67</b> | 1.466 | SFG Bernkastel-Kues                              |
| <b>68</b> | 1.463 | Turnverein 1846 Oppenheim                        |
| <b>69</b> | 1.463 | Turn- und Sportverein 1846/1919 Hachenburg       |
| <b>70</b> | 1.449 | Turn- und Sportverein 1901 Kaisersesch           |
| <b>71</b> | 1.437 | TSV Fortuna Billigheim-Ingenheim                 |
| <b>72</b> | 1.433 | Turn- und Sportverein 1895 Zornheim              |
| <b>73</b> | 1.426 | SV Urmitz 1913/1970                              |
| <b>74</b> | 1.421 | TV Birkenfeld                                    |
| <b>75</b> | 1.412 | Turnverein 1901 Rennerod                         |
| <b>76</b> | 1.412 | SG Westerwald Gebhardshain                       |
| <b>77</b> | 1.406 | Turngemeinde 1862 Westhofen                      |
| <b>78</b> | 1.390 | Turner-Bund 1867 Andernach                       |

1.424.018 Mitglieder  
in 5.775 Vereinen

|            |       |  |
|------------|-------|--|
| <b>79</b>  | 1.384 | Turn- und Sportgemeinde 06 Nackenheim          |
| <b>80</b>  | 1.382 | Turnverein Dürkheim 1860                       |
| <b>81</b>  | 1.382 | Polizei-SV Wengerohr                           |
| <b>82</b>  | 1.377 | Turnverein Klein-Winternheim                   |
| <b>83</b>  | 1.375 | Turn- und Sportverein Mainz-Ebersheim 1897     |
| <b>84</b>  | 1.373 | Schwimm- und Sport-Club im ASV 1946 Landau     |
| <b>85</b>  | 1.363 | TuS Wörrstadt                                  |
| <b>86</b>  | 1.349 | Judo-Sportverein Speyer 1959                   |
| <b>87</b>  | 1.336 | Turnverein 1846 Weisenau                       |
| <b>88</b>  | 1.312 | Turnerschaft Rodalben 1881                     |
| <b>89</b>  | 1.310 | Turn- und Sportgemeinde 1849 Deidesheim        |
| <b>90</b>  | 1.295 | Turn- und Gymnastikverein Leimersheim          |
| <b>91</b>  | 1.282 | TuWi Adenau                                    |
| <b>92</b>  | 1.269 | Turnverein 1901 Nierstein                      |
| <b>93</b>  | 1.242 | TSV Emmelshausen                               |
| <b>94</b>  | 1.239 | Vereinigte Turnvereine 1883 Mundenheim         |
| <b>95</b>  | 1.234 | Turnverein Herxheim 1892                       |
| <b>96</b>  | 1.214 | Turn- und Sportgemeinde 1887/1924 Schwabenheim |
| <b>97</b>  | 1.213 | DJK Ochtendung 1920                            |
| <b>98</b>  | 1.212 | Ski-Klub Prüm 1926                             |
| <b>99</b>  | 1.209 | Turnverein 1895 Edigheim                       |
| <b>100</b> | 1.208 | Sportgemeinschaft DJK 1909 Andernach           |